



หัวใจ ภาษา = CP มั่นคง





มั่นใจ

ในหลักสูตรปริญญาตรีคุณภาพ
ของ PIM โดยอาจารย์ผู้ทรงคุณวุฒิ
ทางวิชาการ และมีอาชีพผู้มี
ประสบการณ์จริงในโลกธุรกิจ



มานะ

ด้วยการเรียนรู้ควบคู่ฝึกปฏิบัติงาน
(Work-based Education)
แบบเยอรมัน เรียนไปทำงานไป
แทบไม่มีปิดเทอม



มั่นคง^{CP}

มีทุนการศึกษาตลอดหลักสูตร พร้อม
โอกาสสัมภาษณ์งานกับบริษัทใน
เครือเจริญโภคภัณฑ์ทันทีที่เรียนจบ

*(กรณีไม่รับทุนการศึกษา ก็ยังมีโอกาสได้สัมภาษณ์งาน
ในกลุ่มซีพีที่ก่อนบัณฑิตจากสถาบันอื่น)*

สารบัญ

- 4 PIM คือใคร เกี่ยวอะไรกับ CP ALL
- 6 ทำไมต้องเรียนไปทำงานไป
- 8 ค่าเทอมแพงไหม มีทุนอะไรให้บ้าง
- 10 จบแล้วมีงานทำจริงไหม
- 12 ต้องทำงานแต่ในร้านเซเว่นหรือเปล่า
- 13 ตำแหน่งงานและการเติบโตในซีพี
- 16 จบ ปวช. เรียนต่ออะไรดี
- 17 สิทธิพิเศษสำหรับนักเรียน ปวช.
วิทยาลัยเทคโนโลยีปัญญาภิวัฒน์ และ
โรงเรียนเครือข่ายทวิภาคี
- 18 สำเร็จ ปวส. อยากรเรียนต่อปริญญาตรี
- 20 สมัครเรียนต่อแต่เนิ่นๆ
- 22 อยากรู้จัก PIM มากขึ้นก่อนตัดสินใจ
- 47 สำหรับคุณครู

คณะบริหารธุรกิจ

- 25 การจัดการธุรกิจการค้าสมัยใหม่ (MTM)
- 26 การจัดการโลจิสติกส์ (LG)

คณะการจัดการธุรกิจอาหาร

- 27 การจัดการธุรกิจอาหาร (FBM) New!
- 28 การจัดการธุรกิจภัตตาคาร (RBM)

คณะนิเทศศาสตร์

- 29 การสื่อสารแบรนด์ (BRC)
- 30 การสื่อสารองค์กร (CRC)
- 31 วารสารศาสตร์คอนเวอร์เจนซ์ (JRM)

คณะวิศวกรรมศาสตร์และเทคโนโลยี

- 32 วิศวกรรมอุตสาหกรรม (IE)
- 33 วิศวกรรมคอมพิวเตอร์ (CPE)
- 34 เทคโนโลยีสารสนเทศ (IT)
- 35 วิศวกรรมการผลิตยานยนต์ (AME)

คณะศิลปศาสตร์

- 36 ภาษาจีนธุรกิจ (BC)
- ภาษาญี่ปุ่นธุรกิจ (BJ) New!
- ภาษาอังกฤษเพื่อการสื่อสารทางธุรกิจ (CEB)

คณะนวัตกรรมการจัดการเกษตร

- 38 นวัตกรรมจัดการเกษตร (IAM)

คณะอุตสาหกรรมเกษตร

- 39 การจัดการเทคโนโลยีฟาร์ม (FTM) New!

คณะวิทยาการจัดการ

- 40 การจัดการทรัพยากรมนุษย์ (HRM)
- 41 การจัดการอสังหาริมทรัพย์
และทรัพยากรอาคาร (RFM)
- 42 การจัดการโรงแรมและการท่องเที่ยว (HTM)
- 44 การจัดการธุรกิจการบิน (AVI)

คณะศึกษาศาสตร์

- 45 การสอนภาษาจีน (TCL)

คู่มือนี้แสดงข้อมูลเฉพาะหลักสูตรปริญญาตรีเท่านั้น ผู้สนใจหลักสูตรปริญญาโท MBA ภาคภาษาไทย ภาษาอังกฤษ ภาษาจีน ตลอดจนหลักสูตรปริญญาเอก ภาคภาษาจีน กรุณาติดต่อ 0 2832 0200 ถึง 14 หรือ www.pim.ac.th

PIM สงวนสิทธิ์ในการเปลี่ยนแปลงข้อมูลหรือเงื่อนไขต่างๆ ในคู่มือนี้โดยไม่ต้องแจ้งให้ทราบล่วงหน้า

PIM คือใคร เกี่ยวข้องกับ ซีพี ออลล์

PIM หรือสถาบันการจัดการปัญญาภิวัฒน์ เป็นสถาบันอุดมศึกษาซึ่งก่อตั้งและได้รับทุนสนับสนุนจากบริษัท ซีพี ออลล์ จำกัด (มหาชน) ตั้งแต่ พ.ศ. 2550 เปิดสอนระดับปริญญาตรี ปริญญาโท และปริญญาเอก โดยได้รับการรับรองวิทยฐานะ



ก่อศักดิ์ ไชยรัศมีศักดิ์
ประธานกรรมการบริหาร
บริษัท ซีพี ออลล์ จำกัด (มหาชน)

ซีพี ออลล์ สร้าง PIM
ขึ้นมาเป็น Corporate
University โดยเราเอาที่ทำงาน
คนทำงาน และทรัพยากรองค์กร
มาใช้เป็นห้องเรียนและครู เพื่อให้
เด็กเรียนรู้จากชีวิตการทำงานจริง
นักศึกษาจะอยู่ในรั้วมหาวิทยาลัย
สั้นลง แต่อยู่กับของจริงมากขึ้น

อย่างถูกต้องจากกระทรวงศึกษาธิการ เน้นการ
เรียนการสอนแบบ Work-based Education
หรือการเรียนรู้ด้วยการฝึกปฏิบัติจริง บัณฑิต
จากสถาบันจึงเป็นผู้มีคุณภาพทั้งในเชิงวิชาการ
และพร้อมปฏิบัติงานอย่างมืออาชีพ

PIM คือ มหาวิทยาลัย ของซีพี



รศ.ดร.สมภพ มานะรังสรรค์
อธิการบดี
สถาบันการจัดการปัญญาภิวัฒน์ (PIM)

จริงๆ แล้วสถาบันการจัด
การปัญญาภิวัฒน์ หรือ
PIM ก็คือมหาวิทยาลัยแห่งหนึ่ง
เพราะจัดการเรียนการสอนระดับ
ปริญญาตรี โท เอก อย่างถูกต้อง
ตามกฎหมายและมีมาตรฐาน เรา
ทำงานวิจัยและให้บริการวิชาการ
เป็นที่ยอมรับอย่างยิ่งในสังคม โดย
เฉพาะในแวดวงธุรกิจ

ทำไมต้อง เรียนไป ทำงานไป

Work-based Education ดีจริงหรือ

นักศึกษา PIM ไม่มีปิดเทอม!!

อีกหนึ่งความมานะที่เรามองใจ แม้จะไม่มีปิดเทอมยาวๆ เหมือนเพื่อนสถาบันอื่น เพราะเราต้องเรียนและฝึกงานตลอดปี จะมีก็แต่วันหยุดช่วงเทศกาลบ้าง แต่ชีวิตวัยรุ่นเราก็ไม่ขาดหายไปไหน เพราะ PIM สนับสนุนให้เราทำกิจกรรมหลากหลาย ทั้งบันเทิง สสส- กีฬา หรือ ศิลปวัฒนธรรม



“ที่ PIM เราเรียนรู้ไปพร้อมกับการทำงานจริง (Work-based Education) โดยมีการศึกษาแบบเยอรมันเป็นต้นแบบ เราเชื่อว่าความรู้ทางทฤษฎีอย่างเดียวไม่เพียงพอในโลกของการทำงานจริง อาจารย์ผู้สอนนอกจากจะเป็นนักวิชาการแล้ว ยังมีมืออาชีพที่มีประสบการณ์การทำงานตรงสาขานั้นๆ มาสอนควบคู่กัน วิชาการเราจึงแน่นและทันสมัยอยู่เสมอ ในขณะที่เดียวกัน นักศึกษาทุกคนต้องเรียนไปฝึกทำงานไป* ไม่มีข้อยกเว้น เพื่อให้เรารู้จักประยุกต์เอาวิชาความรู้ที่เรียนไปใช้ในการทำงานจริง แก้ปัญหาได้จริง เมื่อสำเร็จการศึกษา เราจึงพร้อมที่จะเริ่มงานทันที”

ดวงกมล พรสุทธิไพจิตร (แนน)

นักศึกษาชั้นปีที่ 4 สาขาวิชาการจัดการธุรกิจการค้าสมัยใหม่ คณะบริหารธุรกิจ PIM เกรดเฉลี่ย 3.99 เริ่มฝึกงานตั้งแต่ชั้นปี 1 โดยเรียน 3 เดือนสลับทำงาน 3 เดือนในร้าน 7-Eleven



ธนະสิทธิ์ ชารเจริญ (เอ็กซ์)

นักศึกษาชั้นปีที่ 4 สาขาวิชาการจัดการอสังหาริมทรัพย์และทรัพยากรอาคาร คณะวิทยาการจัดการ PIM ฝึกงานที่บริษัท พลัสหรือเพอร์ดี จำกัด ระหว่างศึกษาอยู่ชั้นปีที่ 3 ได้รับค่าตอบแทนวันละ 200 บาท



จักรกฤษณ์ ภูเงิน (กฤษณ์)

นักศึกษาชั้นปีที่ 4 สาขาวิชาเทคโนโลยีสารสนเทศ คณะวิศวกรรมศาสตร์และเทคโนโลยี PIM ฝึกงานที่บริษัท แพคคอน จำกัด ระหว่างศึกษาอยู่ชั้นปีที่ 2 และปีที่ 4 ได้รับค่าตอบแทนวันละ 200 บาท และค่าเดินทางต่างหาก



“เรามีเป้าหมายชัดเจนว่าการฝึกงานแต่ละช่วงมีเพื่ออะไร สำหรับนักศึกษาจีนธุรกิจอย่างผม เราฝึกงานตั้งแต่ปี 1 เทอมสอง เริ่มแรกเพื่อให้รู้จักการสื่อสาร ความมีวินัย และการแก้ปัญหาเฉพาะหน้า พอขึ้นปี 2-3 ก็ฝึกงานอีกปีละ 3 เดือน ช่วงเวลานี้เราจะได้ใช้ภาษาจีนสื่อสารเชิงธุรกิจ ทั้งฟัง พูด อ่าน เขียน รวมไปถึงการแปลอย่างจริงจัง พร้อมกับเรียนรู้เรื่องการบริการและทำงานเป็นทีม การเรียนในห้องเรียนสิ้นสุดในปี 3 เพราะปีสุดท้ายเราจะไปฝึกงานยาวตลอดทั้งปี เพื่อให้เข้าใจวัฒนธรรมจีนในแง่มุมต่างๆ ที่เชื่อมโยงกับธุรกิจ ตลอดจนพัฒนาบุคลิกภาพให้พร้อมสำหรับการทำงานหลังสำเร็จการศึกษา”

วรกมล ช่อโกมลวรรณ (แบต)

นักศึกษาชั้นปีที่ 2 สาขาวิชาภาษาจีนธุรกิจ คณะศิลปศาสตร์ PIM ปัจจุบันอยู่ในระหว่างเรียนและฝึกงานที่นครฉงชิ่ง สาธารณรัฐประชาชนจีน

**บริษัทชั้นนำต่างๆ
ที่รับนักศึกษา PIM เข้าฝึกงาน**



*ระหว่างการฝึกงาน นักศึกษาจะได้ค่าตอบแทนหรือไม่ขึ้น ขึ้นอยู่กับสถานประกอบการที่รับนักศึกษาเข้าฝึกงาน

*รูปแบบและช่วงเวลาการฝึกงาน ตลอดจนค่าตอบแทนระหว่างทำงาน ขึ้นอยู่กับสาขาวิชาที่เรียน

* นักศึกษา PIM ทุกคน=/สาขาวิชาต้องฝึกงานในร้าน 7-Eleven อย่างน้อย 3 เดือน โดยได้รับค่าตอบแทนตามปกติ



ธณัศมณห์ แก่นโพธิ์ (มิ่ง)

นักศึกษาชั้นปีที่ 3 วิชาเอกการสื่อสารแบรนด์ คณะนิเทศศาสตร์ PIM ฝึกงานที่บริษัท สยามสปอร์ตซินดิเคท จำกัด (มหาชน) ระหว่างศึกษาอยู่ชั้นปีที่ 2 ไม่ได้รับค่าตอบแทน

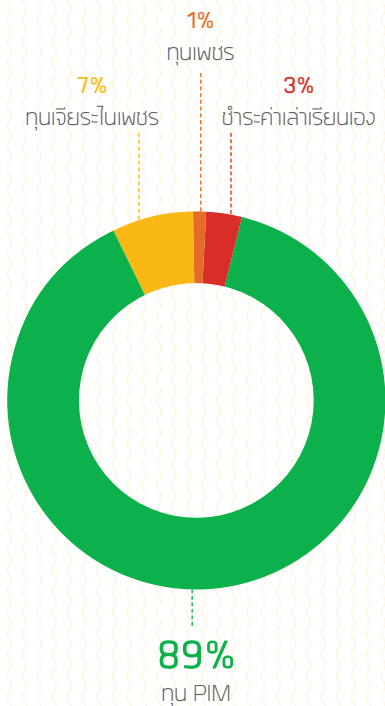


ณัฐฐา สงคะกุล (กีฟ)

นักศึกษาชั้นปีที่ 3 สาขาวิชาภาษาจีนธุรกิจ คณะศิลปศาสตร์ PIM ฝึกงานที่บริษัท คิง เพาเวอร์ อินเตอร์เนชั่นแนล จำกัด (ดาร์วิน คอมเพล็กซ์) ได้รับค่าตอบแทนเดือนละ 8,000 บาท ไม่รวมคอมมิชชั่น

ค่าเทอมแพงใหม่ มีทุนอะไรให้บ้าง

ค่าเทอมที่นี้พอๆ กันกับมหาวิทยาลัยเอกชนทั่วไป แต่ 90% ของนักศึกษาทั้งหมดได้รับทุน ซึ่งแบ่งเป็น



หมายเหตุ

ค่าเล่าเรียนที่นี้หมายถึง ค่าหน่วยกิต ค่าบำรุงการศึกษาและค่าธรรมเนียมต่างๆ แต่ไม่รวมค่าชุดชุดและอุปกรณ์เครื่องแบบราว 1,500 บาท และเงินประกันอุปกรณ์เสียหาย 2,000 บาท (ชำระครั้งเดียว/ได้รับคืนเมื่อสำเร็จการศึกษา)

PIM สงวนสิทธิ์ในการเปลี่ยนแปลงข้อมูลหรือเงื่อนไขต่างๆ ในคู่มือนี้โดยไม่ต้องแจ้งให้ทราบล่วงหน้า

ทุน PIM

สาขาวิชาการจัดการธุรกิจการค้าสมัยใหม่ และการจัดการธุรกิจอาหาร ค่าเล่าเรียน 5,600 บาท/เทอม ตลอดหลักสูตร

สาขาวิชาอื่นๆ ชำระค่าเล่าเรียนเพียง 50% หรือราว 15,000-21,000 บาท/เทอม ขึ้นอยู่กับสาขาวิชา

สำหรับผู้สมัครที่มีเกรดเฉลี่ยสะสม 2.00 ขึ้นไป

โดยระหว่างรับทุนต้องรักษาเกรดเฉลี่ย 2.00 ขึ้นไป

ทุนแจ๊สระโบเพชร

ทุกสาขาวิชา

2,500 บาท/เทอม ตลอดหลักสูตร

สำหรับผู้สมัครที่มีเกรดเฉลี่ยสะสม 3.00 ขึ้นไป

โดยระหว่างรับทุนต้องรักษาเกรดเฉลี่ย 2.50 ขึ้นไป

ทุนเพชร

ทุกสาขาวิชา

ฟรี

(ได้รับยกเว้นค่าเล่าเรียนทั้งหมด)

สำหรับผู้สมัครที่มีเกรดเฉลี่ยสะสม

3.50 ขึ้นไป

โดยระหว่างรับทุนต้องรักษาเกรดเฉลี่ย

3.50 ขึ้นไป

ทุนเพชร PIM

หรือทุนความสามารถพิเศษ

ฟรี

(ได้รับยกเว้นค่าเล่าเรียนทั้งหมด)

สำหรับผู้สมัครที่มีเกรดเฉลี่ยสะสม

2.50 ขึ้นไป และมีความสามารถพิเศษ

เป็นที่ยอมรับ

โดยระหว่างรับทุนต้องรักษาเกรดเฉลี่ย

2.50 ขึ้นไป

โดยทุนเพชร PIM จะคัดเลือกและประกาศ

ผลหลังจากการสอบชิงทุนปกติ



ณัชพล วุฒิเฒ่า (คริสต์)
นักศึกษาชั้นปีที่ 1 สาขาวิชาการ
จัดการอสังหาริมทรัพย์และ
ทรัพยากรอาคาร คณะวิทยาการ
จัดการ PIM นักศึกษาทุน PIM (ชำระ
ค่าเล่าเรียน 16,000 บาท/เทอม)



อุไรวรรณ กมลสาคร (เกด)
นักศึกษาชั้นปีที่ 3
คณะกรรมการจัดการธุรกิจอาหาร
PIM นักศึกษาทุน PIM
(ชำระค่าเล่าเรียน 5,600
บาท/เทอม)



ณัชพล สุจิรพัฒน์พงษ์ (แชมป์)
นักศึกษาชั้นปีที่ 1 สาขาวิชา
วิศวกรรมการผลิตยานยนต์
คณะวิศวกรรมศาสตร์และเทคโนโลยี
PIM นักศึกษาทุน PIM (ชำระค่าเล่า
เรียน 19,500 บาท/เทอม)



ชนิดาภา ดัดใจงาม (ดริม)
นักศึกษาชั้นปีที่ 2 วิชาเอก
วารสารศาสตร์คอนเวอร์เจนต์
คณะนิเทศศาสตร์ PIM นักศึกษา
ทุนเจียรไนเพชร (ชำระค่าเล่า
เรียน 2,500 บาท/เทอม)

จบแล้ว มีงานทำ จริงไหม

“การออกไปฝึกงานก็เหมือนเปิดโอกาสให้องค์กรได้ดูตัวเราก่อนใคร ที่นี้มีสำนักพัฒนานักศึกษาคอยประสาน สืบเสาะให้บัณฑิต PIM มีโอกาสร่วมงานในเครือเจริญโภคภัณฑ์และบริษัทพันธมิตรชั้นนำต่างๆ เราได้เห็นตำแหน่งงานที่ว่างอยู่ และเขียนใบสมัครงานตั้งแต่ปี 4 เทอมแรก เมื่อประเมินความสนใจและศักยภาพของตัวเองแล้วก็ยื่นใบสมัครให้ทาง HR และหน่วยงานต้นสังกัดพิจารณาอีกครั้ง ซึ่งการคัดเลือกเข้าทำงานจะขึ้นอยู่กับผลการเรียนและความสามารถของเราที่หน่วยงานได้เห็นตั้งแต่ช่วงไปฝึกงาน”



กิตติพัฒน์ พันเรือง (มิว)

บัณฑิตเกียรตินิยมอันดับ 1
สาขาวิชาเทคโนโลยีสารสนเทศ
คณะวิศวกรรมศาสตร์และ
เทคโนโลยี PIM ปัจจุบันดำรง
ตำแหน่งเจ้าหน้าที่งานสื่อสาร

การตลาด สำนักสื่อสารองค์กร
สถาบันการจัดการปัญญาภิวัฒน์

เขมรจุ บุญภักดี (พีท)

บัณฑิตสาขาวิชาการจัดการ
ธุรกิจอาหาร คณะการ
จัดการธุรกิจอาหาร PIM
ปัจจุบันดำรงตำแหน่งผู้ช่วย
ผู้จัดการร้าน 1 ร้านกาแฟ
และเบเกอรี่คัสตสรร
สาขาธาราสแควร์
ถนนแจ้งวัฒนะ



ไวโอลิน คงทรธน์ (ไวโอลิน)

บัณฑิตสาขาวิชาการจัดการโลจิสติกส์
คณะบริหารธุรกิจ PIM
ปัจจุบันดำรงตำแหน่งเจ้าหน้าที่พัฒนา
ระบบงานศูนย์กระจายสินค้า
บริษัท ซีพี ออลล์ จำกัด (มหาชน)



อวิสดา เดิงจันดี๊ะ (อายุ)

บัณฑิตสาขาวิชาภาษาจีน
ธุรกิจ คณะศิลปศาสตร์
PIM ปัจจุบันดำรงตำแหน่ง
พนักงานขาย บริษัท ดิง
เพาเวอร์ อินเทอร์เน็ต
แนล จำกัด (ดาวนทาวน์
คอมเพล็กซ์) โดยบริษัท
ยินดีให้ทุนคืน PIM เพื่อ
รับเข้าทำงานทันทีเมื่อ
สำเร็จการศึกษา



พรพิมล คงวิชัยกุล (พิมิว)

บัณฑิตสาขาวิชาการจัดการธุรกิจการ
ค้าสมัยใหม่ คณะบริหารธุรกิจ PIM
ปัจจุบันดำรงตำแหน่งเจ้าหน้าที่
พัฒนาคุณภาพกระบวนการ (HRD)
บริษัท ซีพี ออลล์ จำกัด (มหาชน)

*“เมื่อสำเร็จการศึกษา บัณฑิตผู้รับ
ทุนจะทำงานกับบริษัทในเครือฯ เป็น
เวลา 2 ปี ระหว่างนี้ จะได้รับค่า
ตอบแทนตามวุฒิและประสบการณ์
พร้อมสวัสดิการเช่นเดียวกับ
พนักงานคนอื่นๆ”*



ภัทรฤทัย อินทศร (แต้ว)

บัณฑิตเกียรตินิยมอันดับ 1
สาขาวิชาการจัดการโลจิสติกส์
คณะบริหารธุรกิจ PIM
ปัจจุบันดำรงตำแหน่งเจ้า
หน้าที่บริหารงานเพิ่มผลผลิต
สำนักพัฒนาบุคคลและระบบคุณภาพ
บริษัท ซีพี ออลล์ จำกัด (มหาชน)

*บัณฑิตสาขาวิชาการจัดการธุรกิจ
การค้าสมัยใหม่ คณะบริหารธุรกิจ
ที่เลือกทำงานสายร้าน สามารถ
เริ่มต้นทำงานเต็มเวลาในตำแหน่ง
ผู้ช่วยผู้จัดการร้านทันทีที่สำเร็จ
การศึกษา*

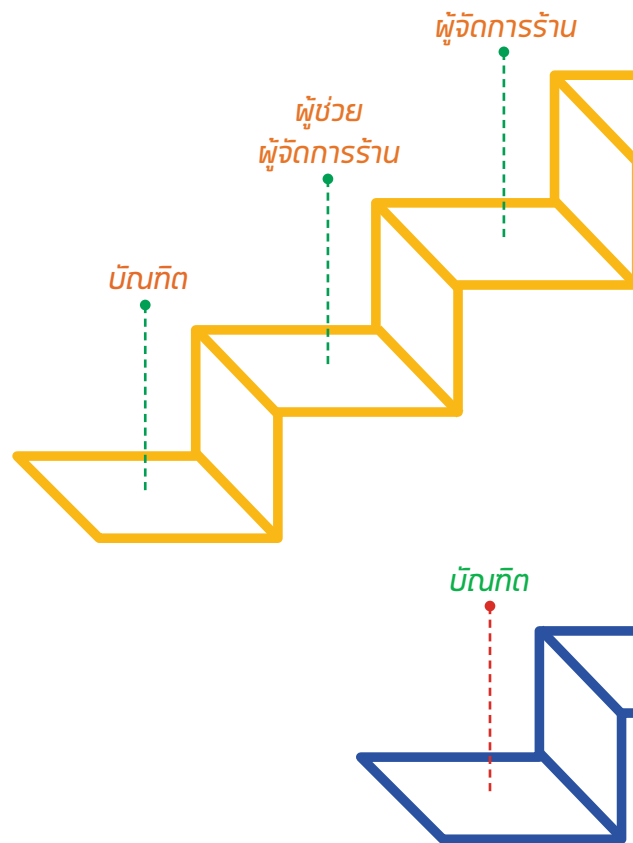
**คุณสมบัติเป็นไปตามที่บริษัทกำหนด*

ทำงานแต่ในร้านเซเว่นหรือเปล่า

เพราะ 7-Eleven เป็นธุรกิจหลักของบริษัท ซีพี ออลล์ จำกัด (มหาชน) และนักศึกษา PIM ถึงร้อยละ 70 ก็เป็นนักศึกษาสาขาวิชาการจัดการธุรกิจการค้าสมัยใหม่ คณะบริหารธุรกิจ ซึ่งส่วนใหญ่แล้วจะทำงานที่ร้านหลังสำเร็จการศึกษา ยิ่งไปกว่านั้นหลักสูตรปริญญาตรีที่ PIM ยังกำหนดให้นักศึกษาทุกคนเข้าฝึกงานในร้าน 7-Eleven เป็นเวลาอย่างน้อย 3 เดือนด้วยความเชื่อมั่นว่านักศึกษาไม่ว่าจะมาจากคณะ/สาขาวิชาใดจะได้เรียนรู้ ฝึกชีวิตการทำงาน การให้บริการ และการจัดการธุรกิจเบื้องต้น เพื่อเป็นพื้นฐานไปต่อยอดในแต่ละสายงานต่อไป

ตำแหน่งงานและการเติบโตในซีพี

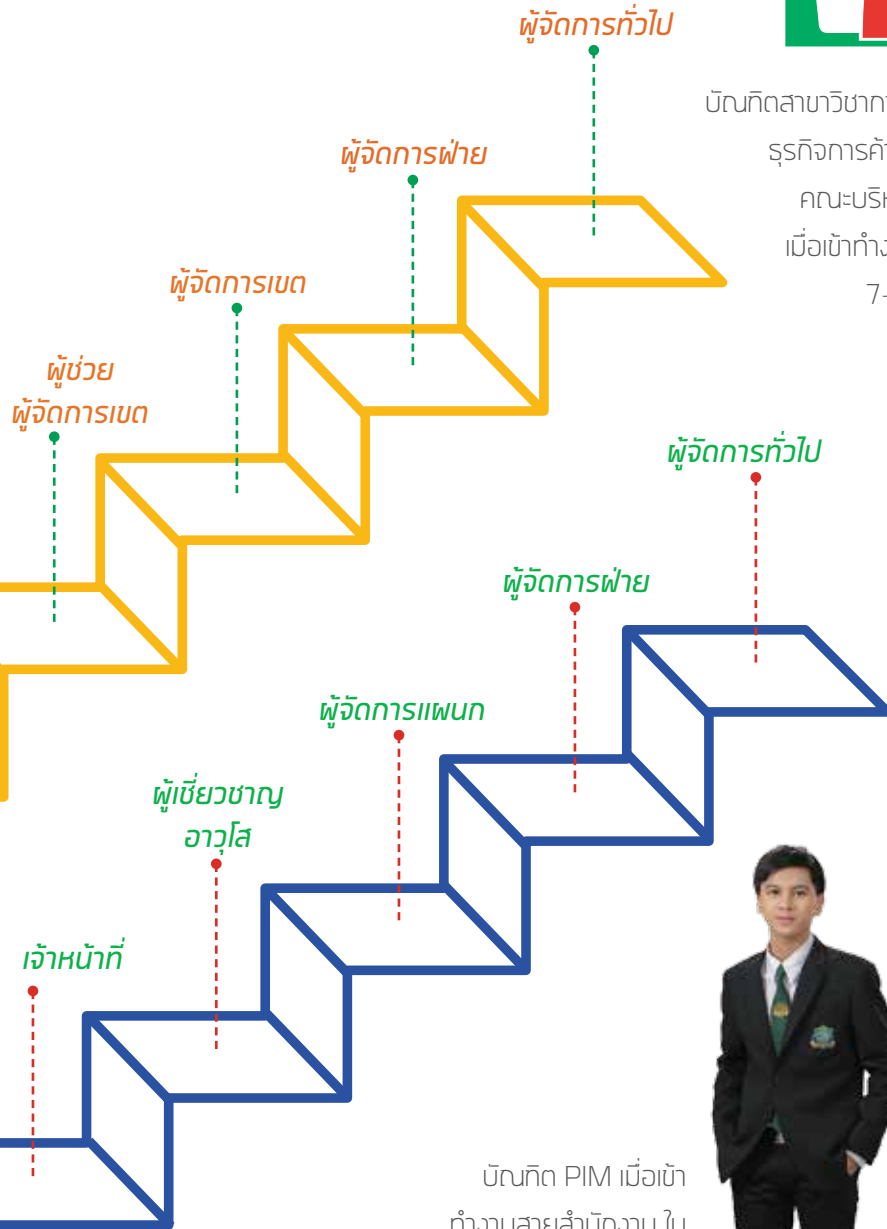
โอกาสพิเศษ เมื่อเป็นผู้จัดการร้าน 7-Eleven ครบ 3 ปี สมัครเข้าโครงการเฟรนไชส์พนักงาน เป็นเจ้าของร้านเซเว่นด้วยเงินลงทุนเพียง 20% จากค่าใช้จ่ายปกติ



ตำแหน่งงานเป็นไปตามคุณสมบัติที่บริษัทกำหนดไว้
PIM สงวนสิทธิ์ในการเปลี่ยนแปลงข้อมูลหรือเงื่อนไขต่างๆ ในคู่มือนี้โดยไม่ต้องแจ้ง



บัณฑิตสาขาวิชาการจัดการ
ธุรกิจการค้าสมัยใหม่
คณะบริหารธุรกิจ
เมื่อเข้าทำงานในร้าน
7-Eleven



บัณฑิต PIM เมื่อเข้า
ทำงานสายสำนักงาน ใน
กลุ่มบริษัท ซีพี ออลล์
จำกัด (มหาชน) หรือ
เครือเจริญโภคภัณฑ์



บริษัท ปันยารชุน จำกัด
PANYATARA COMPANY LIMITED



Work-based
Education
ແບບພັນ PIM





ปฏิบัติงานใน
สถานประกอบการ
ตรงตามสาขาวิชา

~~~~~

คณาจารย์  
ผู้ทรงคุณวุฒิ  
+ มีมืออาชีพตัวจริง

~~~~~

ฝึกแก้ไขปัญหา
ประยุกต์ใช้ทฤษฎี
ในการปฏิบัติ

~~~~~

เรียนรู้ผ่าน  
งานบริการ ฝึกวินัย  
การสังเกตและ  
ปรับตัวในที่ทำงาน

~~~~~

เรียนทฤษฎีควบคู่
การฝึกปฏิบัติจริง



จบ ปวช. เรียนต่ออะไรดี ที่ PIM

สาขาอุตสาหกรรม

หรือประกาศนียบัตรครูเทคนิคชั้นสูง (ปทส.)

สาขาสอนใจใน PIM

- วิศวกรรมอุตสาหกรรม*
- วิศวกรรมคอมพิวเตอร์*
- วิศวกรรมการผลิตยานยนต์*
- นวัตกรรมจัดการเกษตร*
- การจัดการอสังหาริมทรัพย์และทรัพยากรอาคาร*

สาขาพาณิชย์กรรม / บริหารธุรกิจ

สาขาสอนใจใน PIM

- การจัดการธุรกิจการค้าสมัยใหม่*
- การจัดการโลจิสติกส์*
- การจัดการธุรกิจอาหาร*
- การจัดการธุรกิจภัตตาคาร*
- เทคโนโลยีสารสนเทศ*
- ภาษาจีนธุรกิจ*
- ภาษาญี่ปุ่นธุรกิจ*
- ภาษาอังกฤษเพื่อการสื่อสารทางธุรกิจ*
- การจัดการทรัพยากรมนุษย์*
- การจัดการอสังหาริมทรัพย์และทรัพยากรอาคาร*

สาขาศิลปกรรม

สาขาสอนใจใน PIM

- การจัดการธุรกิจการค้าสมัยใหม่*
- การจัดการธุรกิจอาหาร*
- การจัดการธุรกิจภัตตาคาร*

สาขาเทคโนโลยีสารสนเทศและการสื่อสาร

สาขาสอนใจใน PIM

- เทคโนโลยีสารสนเทศ*
- การสื่อสารแบรนด์*
- การสื่อสารองค์กร*
- วารสารศาสตร์คอนเวอร์เจนซ์*
- การจัดการทรัพยากรมนุษย์*
- การจัดการอสังหาริมทรัพย์และทรัพยากรอาคาร*

สาขาเกษตรกรรม / ประมง

สาขาสอนใจใน PIM

- นวัตกรรมจัดการเกษตร*
- การจัดการเทคโนโลยีฟาร์ม*
- การจัดการโลจิสติกส์*

สาขาอุตสาหกรรมการท่องเที่ยว

สาขาสอนใจใน PIM

- การจัดการโรงแรมและการท่องเที่ยว*
- การจัดการธุรกิจการบิน*
- ภาษาจีนธุรกิจ*
- ภาษาญี่ปุ่นธุรกิจ*
- ภาษาอังกฤษเพื่อการสื่อสารทางธุรกิจ*
- การสอนภาษาจีน*
- การสื่อสารองค์กร*

สาขาศิลปกรรม / อุตสาหกรรมสิ่งทอ

สาขาสอนใจใน PIM

- การสื่อสารแบรนด์*

- คณะบริหารธุรกิจ
- คณะการจัดการธุรกิจอาหาร
- คณะวิศวกรรมศาสตร์และเทคโนโลยี
- คณะศิลปศาสตร์
- คณะวิทยาการจัดการ
- คณะนิเทศศาสตร์
- คณะนวัตกรรมการจัดการเกษตร
- คณะศึกษาศาสตร์
- คณะอุตสาหกรรมเกษตร

สิทธิพิเศษ สำหรับ นักเรียน ปวช.

วิทยาลัยเทคโนโลยี
ปัญญากิจวัฒน์ (PTC)
ศูนย์การเรียนรู้
ปัญญากิจวัฒน์ (PLC)
และสถานศึกษาอาชีวะ
เอกชนเครือข่าย (PVC)

รายงานตัว ราวเดือนมีนาคมของทุกปี

ขอรับและยื่นใบสมัครที่

PTC - สำนักบริหารกิจการนักศึกษา

PLC - อาจารย์ประจำศูนย์การเรียนรู้
ปัญญากิจวัฒน์

PVC - อาจารย์ประจำสาขาวิชาการ
จัดการธุรกิจการค้าสมัยใหม่

สถานศึกษาอาชีวะเอกชนเครือข่าย
ตั้งแต่เดือนมกราคม - กุมภาพันธ์

สอบถามรายละเอียดเพิ่มเติม

085 885 6055 (พี่วิว)

083 033 7167 (พี่มาร์ค)

082 230 2900 (พี่จู่)

090 464 4737 (พี่เปียร์)

เรียนต่อปริญญาตรี สาขาวิชาการจัดการธุรกิจการค้าสมัยใหม่ คณะบริหารธุรกิจ PIM

- ◆ สามารถเริ่มเรียนปริญญาตรีในปีการศึกษาได้ทันที หลังสำเร็จ ปวช.
- ◆ เรียน 3 เดือน สลับการฝึกปฏิบัติงาน 3 เดือน โดยได้รับค่าตอบแทนตามที่บริษัทกำหนด
- ◆ ชำระค่าเล่าเรียนครั้งเดียว 5,600 บาท ตลอดหลักสูตร
- ◆ ค่าตอบแทนการทำงานระหว่างเรียนโดยประมาณ 7,000 บาทขึ้นไป ต่อเดือน (รวมสวัสดิการและเบี้ยต่างๆ แล้ว)
- ◆ การันตีจบแล้วมีงานทำ 100% พร้อมค่าตอบแทนและสวัสดิการ
- ◆ ทำงานใช้ทุน 2 ปี โดยเริ่มนับปี 4 เป็นปีแรก
- ◆ สวัสดิการอื่นๆ เช่น หอพัก ข้าว น้ำอัดลม ค่าเดินทางและค่าที่พัก ตามเงื่อนไขของแต่ละพื้นที่
- ◆ ได้รับการดูแลให้คำปรึกษาอย่างใกล้ชิดจากสำนักพัฒนานักศึกษา PIM

เรียนต่อปริญญาตรี คณะ / สาขาวิชาอื่นๆ

ดูรายละเอียดได้ในสาขาวิชาต่างๆ
หน้า 24-44 และทุนการศึกษา
หน้า 8

PIM สงวนสิทธิ์ในการเปลี่ยนแปลงข้อมูล
หรือเงื่อนไขต่างๆ ในคู่มือนี้โดยไม่ต้อง
แจ้งให้ทราบล่วงหน้า



สำเร็จ ปวส. อยากเรียนต่อ ปริญญาตรี

PIM รับสมัครผู้สำเร็จ ปวส. เข้าศึกษาต่อระดับปริญญาตรี คณะบริหารธุรกิจ (เทียบโอนหน่วยกิต) ในหลักสูตรบริหารธุรกิจบัณฑิต สาขาวิชาการจัดการธุรกิจการค้าสมัยใหม่

สอบถามรายละเอียดเพิ่มเติม

085 885 6055 (พี่วิว)

083 033 7167 (พี่มาร์ค)

082 230 2900 (พี่จู่)

090 464 4737 (พี่เปียร์)

*กรณีเลือกเรียนที่หน่วยการเรียนต่างจังหวัด (เฉพาะหลักสูตรการจัดการธุรกิจการค้าสมัยใหม่) จะมีรายละเอียดการเทียบโอน วิชาที่เปิดสอน และระยะเวลาเรียนต่างออกไปตามข้อกำหนดของ PIM



คณะบริหารธุรกิจ

ปวส.เทียบโอนเพื่อศึกษาต่อ
ปริญญาตรี ปีการศึกษา 2557

สอบถามข้อมูลเพิ่มเติม โทรศัพท

085 885 6055 (พี่จิง)

083 033 7167 (พี่มาร์ค)

082 230 2900 (พี่อู๋)

090 464 4737 (พี่เชียร์)



MTM

บริหารธุรกิจบัณฑิต
สาขาวิชาการจัดการธุรกิจการค้าสมัยใหม่

สถานที่เรียน

PIM ถนนแจ้งวัฒนะ
จังหวัดนนทบุรี

ค่าเล่าเรียน

(รับทุนปัญหาชีวิต ปวส.)
ชำระเอง 5,600 บาท/เทอม
ไม่รวมค่าธรรมเนียมการเทียบโอน 200 บาท
และค่าเทียบโอนหน่วยกิตวิชาละ 750 บาท

การันตีตำแหน่งงาน
ในกลุ่ม ซีพี ออลล์



การทำงานใช้ทุน
หลังสำเร็จ ป.ตรี

ระยะเวลาการทำงานใช้ทุนราวครึ่งหนึ่ง
ของเวลาที่ใช้เรียน

รูปแบบ
การเรียนการสอน

เรียนทฤษฎี 3 เดือน
สลับฝึกปฏิบัติงาน 3 เดือน

การเทียบโอน
หน่วยกิตจาก
ประสบการณ์ทำงาน

มีใบรับรองการผ่านงานเต็มเวลา 1 ปีขึ้นไป
ตรงสาขาวิชา

การเทียบโอนเป็นไปตามข้อกำหนดของ PIM

PIM สงวนสิทธิ์ในการเปลี่ยนแปลงข้อมูลหรือเงื่อนไขต่างๆ ในคู่มือนี้โดยไม่ต้องแจ้งให้ทราบล่วงหน้า

อยากรู้จัก PIM มากขึ้น ก่อนตัดสินใจ

8 ช่องทางง่ายๆ
ให้เรารู้จักกัน



1. โทรศัพท์

มาคุยกัน
0 2832 0200 ถึง 14 พี่ๆ ศูนย์ให้
คำปรึกษาการเลือกเรียนต่อและประกอบ
อาชีพ พร้อมตอบทุกปัญหาหัวใจ



2. ทวิตไค้

 pimfanpage
www.facebook.com/pimfanpage
อัปเดตทุกความเคลื่อนไหวของชาว PIM

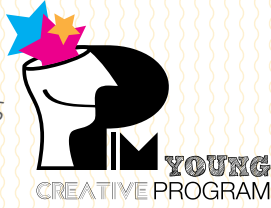


3. Postcard

ขอรับข่าวสาร
ทาง SMS อีเมล หรือไปรษณีย์ เพียง
กรอกไปรษณียบัตรที่แนบมาด้วยนี้ เลือก
ช่องทางการรับข่าวสาร และส่งกลับมาถึง
PIM

เจอกันในโครงการ

4. PIM



Young Creative Program

โครงการเตรียม

ความพร้อมให้น้อง ม.ปลาย มีความมั่นใจ

ในการเลือกสาขาเรียนต่อแบบสนุก

และใช้ตัวเราจริงๆ ที่  pim.ycp

รอบไหนหัวข้อโดนใจ รับสมัครเข้ามา

อย่าได้พลาด



5. รวมหัวรวมตัวกันมา

นักเรียน ม.ปลาย/ปวช. ที่ร่วมแก็งค์กัน

ได้ 10 คนขึ้นไป โทรมานัดพี่ๆ PIM

Ambassador ให้พาเที่ยวทุกซอกมุม

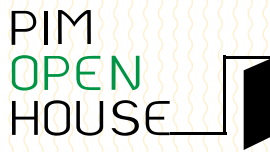
ของ PIM โทรเลย 0 2832 0205

6. คุณครูช่วยหนูด้วย

กระซิบบอกคุณครูแนะแนวต่างๆ ว่าอยาก

รู้จักเรา PIM จะไปแนะนำตัวให้รู้จักกันชัดๆ

ถึงในห้องเรียน



7. Open House

เรียน PIM ต้องมั่นใจอย่างไร มาแนะเเค่ไหน

แล้วอนาคตจะมั่นคงอย่างไร เกาะติดหน้า

เว็บไซต์ www.pim.ac.th ให้มันเหมาะ

เพราะในแต่ละปี PIM จะเปิดบ้านรับรอง

น้องผู้สนใจทุกคน ทุกสาขาวิชา มารู้จักกับ

สถาบันอุดมศึกษาชั้นนำ โดยบริษัท ซีพี

ออลส์ จำกัด (มหาชน) ที่ที่มีอาชีพตัวจริง

กำลังจะสร้างมืออาชีพรุ่นใหม่ขึ้นมาให้โลก

ตะลึง

8. ตลาดนัดอุดมศึกษา

จัดขึ้นตลอดทั้งปี

ในจังหวัดต่างๆ ทั่วประเทศ

สมัคร เรียนต่อ แต่เนิ่นๆ

เตรียมพร้อมสู่นาคตที่มั่นคงกับ PIM วันนี้

1. กรอกใบสมัครออนไลน์ที่ www.pim.ac.th
2. เตรียมเอกสารให้ครบถ้วน
3. มาสอบตามวันเวลาที่กำหนด
ตรวจดูสนามสอบใกล้บ้านที่ www.pim.ac.th
5. จองสิทธิทุน-บั้นทะเขีเมียม
6. รายงานตัวเป็นนักศึกษา

สมัครสอบ ดูรายชื่อสอบ และดูผล



ออนไลน์

สนามสอบ

การสอบคัดเลือกที่

www.pim.ac.th



รู้จักกับแต่ละ คณะสาขาให้ ละเอียด

เรียนอะไร
ค่าเทอมเท่าไร
มีทุนแบบไหนบ้าง
จบแล้วทำงานอะไร



คณะบริหารธุรกิจ

- 25 การจัดการธุรกิจการค้าสมัยใหม่ MTM
- 26 การจัดการโลจิสติกส์ LG



คณะการจัดการ ธุรกิจอาหาร

- 27-28 การจัดการธุรกิจอาหาร FBM
การจัดการธุรกิจภัตตาคาร RBM



คณะนิเทศศาสตร์

- 29 การสื่อสารแบรนด์ BRC
- 30 การสื่อสารองค์กร CRC
- 31 วารสารศาสตร์คอนเวอร์เจนท์ JRM



คณะวิศวกรรมศาสตร์ และเทคโนโลยี

- 32 วิศวกรรมอุตสาหการ IE
- 33 วิศวกรรมคอมพิวเตอร์ CPE
- 34 เทคโนโลยีสารสนเทศ IT
- 35 วิศวกรรมการผลิตยานยนต์ AMC



คณะศิลปศาสตร์

- 36-37 ภาษาจีนธุรกิจ BC
ภาษาญี่ปุ่นธุรกิจ BJ
ภาษาอังกฤษเพื่อการสื่อสารทางธุรกิจ CEB



คณะนวัตกรรม การจัดการเกษตร

- 38 นวัตกรรมจัดการเกษตร IAM



คณะวิทยาการจัดการ

- 40 การจัดการทรัพยากรมนุษย์ HRM
- 41 การจัดการอสังหาริมทรัพย์และทรัพยากรอาคาร RFM
- 42 การจัดการโรงแรมและการท่องเที่ยว HTM
- 44 การจัดการธุรกิจการบิน AVI



คณะศึกษาศาสตร์

- 45 การสอนภาษาจีน TCL



คณะอุตสาหกรรม เกษตร

- 39 การจัดการเทคโนโลยีฟาร์ม FTM



สาขาวิชาการจัดการธุรกิจการค้าสมัยใหม่

(หลักสูตร 4 ปี)

เรียนรู้ทักษะการบริหารจัดการธุรกิจการค้าสมัยใหม่ ฝึกปฏิบัติครบทุกงานในร้าน 7-Eleven และสามารถประยุกต์ใช้ความรู้ ความเชี่ยวชาญ ตลอดจนประสบการณ์ พัฒนาต่อยอดสู่การเป็นผู้บริหารธุรกิจในระดับสูงขึ้นไป

ค่าเล่าเรียนโดยประมาณ (เฉลี่ยจาก 8 เทอม)

ชำระเอง ไม่รับทุน	30,100 บาท/เทอม
สอบผ่านทุน PIM	5,600 บาท/เทอม (คะแนนชำระ สะสม 2.00 ขึ้นไป)
สอบผ่านทุน เจียระไนเพชร ชำระ	2,500 บาท/เทอม (คะแนนสะสม 3.00 ขึ้นไป)

สถานที่เรียน

- ◆ PIM ถนนแจ้งวัฒนะ จ.นนทบุรี
- ◆ หน่วยการเรียนทางไกล 12 จังหวัด (พระนครศรีอยุธยา สมุทรปราการ ชลบุรี อุดรธานี ขอนแก่น นครราชสีมา ลำปาง เชียงใหม่ นครสวรรค์ สุราษฎร์ธานี สงขลา เพชรบุรี)

แนวทางประกอบอาชีพ

ผู้ช่วยผู้จัดการร้าน 7-Eleven ทันทีที่สำเร็จการศึกษา* หรือปฏิบัติงานในกลุ่มบริษัท ซีพี ออลล์ จำกัด (มหาชน) หรือทำงานในธุรกิจเอกชน ธุรกิจส่วนตัวอื่นๆ ที่เกี่ยวข้องกับการค้าปลีกทั้งในและต่างประเทศ

**ตำแหน่งงานเป็นไปตามคุณสมบัติที่บริษัทกำหนดไว้*

วิชาที่สอบ

- ◆ คณิตศาสตร์
- ◆ ภาษาอังกฤษ
- ◆ ความถนัดทางการเรียน
- ◆ สอบสัมภาษณ์ (คะแนนสะสม 2.50 ขึ้นไป สอบสัมภาษณ์อย่างเดียว)

Work-based Education 11000 บัญ PIM

เรียนในชั้นเรียน 3 เดือน สลับฝึกปฏิบัติงานในร้าน 7-Eleven 3 เดือน ตลอดหลักสูตร

- ปี 1 มีพื้นฐานระเบียบวินัยในการปฏิบัติงาน ฝึกทักษะการบริการ สามารถทำงานร่วมกับผู้อื่นได้ มีความรู้ในธุรกิจขององค์กรและเข้าใจความสำคัญของงานบริการ
- ปี 2 มีทักษะการปฏิบัติงานพื้นฐาน มีความรับผิดชอบ ต่องานที่ได้รับมอบหมาย และมีความรู้ในเรื่องที่เกี่ยวข้องกับสายงานในสาขาที่เรียน
- ปี 3 มีทักษะการปฏิบัติงานด้านการสนับสนุน มีทักษะการปฏิบัติงานที่แม่นยำ สามารถแก้ปัญหาเฉพาะหน้า และสามารถช่วยงานเจ้าหน้าที่ประจำได้
- ปี 4 มีทักษะการปฏิบัติงานที่สูงขึ้น เทียบเท่าพนักงานในหน่วยงาน/สายงานนั้นๆ และสามารถนำความรู้ไปประยุกต์ใช้ในการทำงาน

ตัวอย่างองค์กรที่รับนักศึกษาเข้าฝึกงาน





สาขาวิชาการจัดการโลจิสติกส์ (หลักสูตร 4 ปี)

เรียนรู้ทักษะการบริหารจัดการโลจิสติกส์ หรือการจัดการคลังสินค้า การกระจายสินค้า การจัดซื้อและจัดส่ง ตลอดจนงานบริการในธุรกิจต่างๆ เช่น ธุรกิจสายการบิน การขนส่งทางเรือ การขนส่งระหว่างประเทศ โรงงานอุตสาหกรรม เป็นต้น

ค่าเล่าเรียนโดยประมาณ (เฉลี่ยจาก 8 เทอม)

เรียนที่ PIM ถนนแจ้งวัฒนะ

ชำระเอง ไม่รับทุน	30,100 บาท/เทอม
สอบผ่านทุน PIM ชำระ	15,000 บาท/เทอม (คะแนนสะสม 2.00 ขึ้นไป)
สอบผ่านทุน เจียระไนเพชร ชำระ	2,500 บาท/เทอม (คะแนนสะสม 3.00 ขึ้นไป)

เรียนที่ศูนย์การเรียนรู้อมตะนคร จ.ชลบุรี

เรียนเฉพาะวันเสาร์-อาทิตย์

วัฒนธรรมการทำงานในสถานประกอบการด้านโลจิสติกส์

ชำระเอง ไม่รับทุน	33,500 บาท/เทอม
สอบผ่านรับทุนการศึกษาราว	60%
ชำระจริง	13,900 บาท/เทอม

แนวทางประกอบอาชีพ

- ◆ ผู้จัดการบริหารสินค้าคงคลัง
- ◆ ผู้จัดการด้านการขนส่งสินค้าทั้งในและระหว่างประเทศ
- ◆ ผู้จัดการด้านการควบคุมการจัดส่งและกระจายสินค้า

วิชาที่สอบ

- ◆ คณิตศาสตร์
- ◆ ภาษาอังกฤษ
- ◆ ความถนัดทางการเรียน
- ◆ สอบสัมภาษณ์

Work-based Education 11แบบฉบับ PIM

เรียนในชั้นเรียน 3 เดือน สลับการฝึกปฏิบัติงาน 3 เดือน ตลอดหลักสูตร ในร้าน 7-Eleven ศูนย์กระจายสินค้า หรือ บริษัท ซีพี ออลล์ จำกัด (มหาชน)

- ปี 1 มีพื้นฐานระเบียบวินัยในการปฏิบัติงาน ได้ฝึกทักษะการบริการ สามารถทำงานร่วมกับผู้อื่นได้ มีความรู้ในธุรกิจขององค์กรและเข้าใจความสำคัญของงานบริการ
- ปี 2 มีทักษะการปฏิบัติงานพื้นฐาน มีความรับผิดชอบต่องานที่ได้รับมอบหมาย และมีความรู้ในเรื่องที่เกี่ยวข้องกับสายงานในสาขาที่เรียน

- ปี 3 มีทักษะการปฏิบัติงานด้านการสนับสนุน มีทักษะการปฏิบัติงานที่แม่นยำ สามารถแก้ปัญหาเฉพาะหน้า และสามารถช่วยงานเจ้าหน้าที่ประจำได้
- ปี 4 มีทักษะการปฏิบัติงานที่สูงขึ้น เทียบเท่าพนักงานในหน่วยงาน/สายงานนั้นๆ และสามารถนำความรู้ไปประยุกต์ใช้ในการทำงาน

ตัวอย่างองค์กรที่รับนักศึกษาเข้าฝึกงาน



PIM ส่งหนังสือเชิญในการเปลี่ยนแปลงข้อมูลหรือเงื่อนไขต่างๆ ในคู่มือนี้โดยไม่ต้องแจ้งให้ทราบล่วงหน้า



สาขาวิชาการจัดการธุรกิจอาหาร และ สาขาวิชาการจัดการธุรกิจภัตตาคาร (หลักสูตร 4 ปี)

เรียนรู้นำไปประกอบอาชีพผู้จัดการธุรกิจอาหารโดยมีทักษะความรู้ด้านบริหารจัดการอาหาร ความปลอดภัยอาหาร รวมถึงการประกันคุณภาพอาหาร การริเริ่มความคิดสร้างสรรค์เพื่อให้เกิดนวัตกรรมผลิตภัณฑ์อาหาร สิ่งแวดล้อมในการหาทำเลที่ตั้งร้านอาหารและภัตตาคาร เรียนรู้วัฒนธรรมอาหารของโลก เพื่อคิดวิเคราะห์กลยุทธ์ทางการตลาดและวิธีการสื่อสารการตลาดสมัยใหม่ การบริการให้ลูกค้าเกิดความพึงพอใจ ฝึกปฏิบัติงานจริงในกลุ่มบริษัท ซีพี ออลล์ จำกัด (มหาชน) เครือข่ายอุตสาหกรรมอาหาร เครือเจริญโภคภัณฑ์ ตลอดจนร้านอาหารและภัตตาคารชั้นนำอื่นๆ

ค่าเล่าเรียนโดยประมาณ (เฉลี่ยจาก 8 เทอม)

	การจัดการธุรกิจอาหาร	การจัดการธุรกิจภัตตาคาร
ชำระเอง ไม่รับทุน	33,000 บาท/เทอม	35,000 บาท/เทอม
สอบผ่านทุน PIM ชำระ	5,600 บาท/เทอม (คะแนนสะสม 2.00 ขึ้นไป)	-
สอบผ่านทุนเจียรไนเพชร ชำระ	2,500 บาท/เทอม (คะแนนสะสม 3.00 ขึ้นไป)	

แนวทางประกอบอาชีพ

- ◆ เจ้าของธุรกิจอาหารและภัตตาคารทั้งในประเทศและต่างประเทศ
- ◆ ผู้จัดการฝ่ายอาหารและเครื่องดื่ม เช่น โรงแรม ภัตตาคาร ร้านอาหารแฟรนไชส์ เบเกอรี่และกาแฟ
- ◆ นักออกแบบอาหาร (Food Stylist)
- ◆ นักพัฒนาตำรับอาหาร (Research and Development)
- ◆ นักพัฒนารายการอาหาร (Menu Plan Development)
- ◆ ฝ่ายสนับสนุนงานด้านต่างๆ เกี่ยวกับธุรกิจอาหารและภัตตาคาร



สถานที่เรียน PIM ถนนแจ้งวัฒนะ จ.นนทบุรี

วิชาที่สอบ

- ◆ คณิตศาสตร์
- ◆ ภาษาอังกฤษ
- ◆ ความถนัดทางการเรียน
- ◆ สอบสัมภาษณ์ (คะแนนสะสม 2.50 ขึ้นไป สอบสัมภาษณ์อย่างเดียว)

Work-based Education ใบบัญ PIM

เรียนในชั้นเรียน 3 เดือน สลับการฝึกปฏิบัติงาน 3 เดือน ตลอดหลักสูตร ในร้าน 7-Eleven ร้านกาแฟและเบเกอรี่คัสตสรร ทูรคอฟฟี่ แม็คโคร หรือหน่วยงานต่างๆ ในกลุ่มบริษัท ซีพี ออลล์ จำกัด (มหาชน)

- ปี 1 มีพื้นฐานระเบียบวินัยในการปฏิบัติงาน ได้ฝึกทักษะการบริการ สามารถทำงานร่วมกับผู้อื่น มีความรู้ในธุรกิจขององค์กรและเข้าใจความสำคัญของงานบริการ
- ปี 2 มีทักษะการปฏิบัติงานพื้นฐาน มีความรับผิดชอบต่องานที่ได้รับมอบหมาย และมีความรู้ในเรื่องที่เกี่ยวข้องกับสายงานในสาขาที่เรียน
- ปี 3 มีทักษะการปฏิบัติงานด้านการสนับสนุน มีทักษะการปฏิบัติงานที่แม่นยำ สามารถแก้ปัญหาเฉพาะหน้า และสามารถช่วยงานเจ้าหน้าที่ประจำได้
- ปี 4 มีทักษะการปฏิบัติงานที่สูงขึ้น เทียบเท่าพนักงานในหน่วยงาน/สายงานนั้นๆ และสามารถนำความรู้ไปประยุกต์ใช้ในการทำงาน

ตัวอย่างองค์กรที่รับนักศึกษาเข้าฝึกงาน



และธุรกิจด้านอาหารและภัตตาคารอื่นๆ ที่มีมาตรฐานในประเทศไทย



วิชาเอกการสื่อสารแบรนด์ (หลักสูตร 4 ปี)

เรียนรู้การมองทิศทางธุรกิจ สามารถวางแผนปรับกลยุทธ์ได้ตลอดเวลา เข้าใจภาพรวมของการสื่อสารและความต้องการของผู้บริโภค โดยเฉพาะสินค้าและแบรนด์ทรงคุณค่า (Luxury Brand) เพื่อให้แบรนด์สามารถอยู่ในตลาดได้อย่างยั่งยืน

ค่าเล่าเรียนโดยประมาณ (เฉลี่ยจาก 8 เทอม)

ชำระเอง ไม่รับทุน	30,100 บาท/เทอม
สอบผ่านทุน PIM ชำระ	15,100 บาท/เทอม (คะแนนสะสม 2.00 ขึ้นไป)
สอบผ่านทุน เจียรไนเพชร ชำระ	2,500 บาท/เทอม (คะแนนสะสม 3.00 ขึ้นไป)

แนวทางประกอบอาชีพ

- ◆ นักสื่อสารแบรนด์
- ◆ นักสร้างสรรค์และพัฒนาแบรนด์
- ◆ ผู้จัดการร้าน
- ◆ ผู้จัดการแบรนด์
- ◆ นักวางแผนการตลาด
- ◆ นักวางแผนกลยุทธ์
- ◆ นักบริหารความสัมพันธ์
- ◆ ผู้เชี่ยวชาญการสื่อสารในอุตสาหกรรมแบรนด์ทรงคุณค่า (Luxury Brand)

สถานที่เรียน PIM ถนนแจ้งวัฒนะ จ.นนทบุรี

วิชาที่สอบ

- ◆ ความถนัดทางนิเทศศาสตร์
- ◆ สอบสัมภาษณ์

Work-based Education 11แบบกับ PIM

- ปี 1 เรียนในชั้นเรียน ปูพื้นฐานนิเทศศาสตร์อย่างเต็มที่ ปี 2-4 เรียนในชั้นเรียน สลับฝึกปฏิบัติงานทุก 3 เดือน
- ปี 2 ฝึกงานนิเทศสาร 3 เดือน เพื่อเรียนรู้ช่องทางและภาพกว้างของการสื่อสารแบรนด์ ฝึกงานในห้างสรรพสินค้า 3 เดือน เพื่อเรียนรู้การวางตำแหน่งของแต่ละแบรนด์
- ปี 3 ฝึกงานใน Event Organizer 3 เดือน เพื่อเรียนรู้การจัดกิจกรรมพิเศษ เรียนรู้การทำงานของ Brand Agency หรือ PR Agency 3 เดือน
- ปี 4 ฝึกงานหน้าร้านของแบรนด์สินค้าต่างๆ 3 เดือน เพื่อเรียนรู้จัดการบริหารความสัมพันธ์กับลูกค้า ฝึกปฏิบัติงานในร้าน 7-Eleven 1 เดือนเพื่อเข้าใจธุรกิจหลักของ ซีพี ออลล์ สร้างโครงการเกี่ยวกับการสื่อสารแบรนด์เพื่อนำเสนอในองค์กรเป้าหมาย

ตัวอย่างองค์กรที่รับนักศึกษาเข้าฝึกงาน



PIM สงวนสิทธิ์ในการเปลี่ยนแปลงข้อมูลหรือเงื่อนไขต่างๆ ในคู่มือนี้โดยไม่ต้องแจ้งให้ทราบล่วงหน้า



วิชาเอกการสื่อสารองค์กร (หลักสูตร 4 ปี)

เรียนรู้การบริหารจัดการการสื่อสารทั้งภายในและภายนอกองค์กรธุรกิจอย่างมืออาชีพ

ค่าเล่าเรียนโดยประมาณ (เฉลี่ยจาก 8 เทอม)

ชำระเอง ไม่รับทุน	30,100 บาท/เทอม
สอบผ่านทุน PIM	15,100 บาท/เทอม (คะแนนชำระ สะสม 2.00 ขึ้นไป)
สอบผ่านทุน	2,500 บาท/เทอม (คะแนนเฉลี่ยระโนเพชร ชำระ สะสม 3.00 ขึ้นไป)

แนวทางประกอบอาชีพ

- ◆ นักสื่อสารองค์กร
- ◆ นักมวลชนสัมพันธ์
- ◆ นักชุมชนสัมพันธ์
- ◆ นักประชาสัมพันธ์
- ◆ เจ้าหน้าที่โครงการความรับผิดชอบต่อสังคมขององค์กร
- ◆ ผู้เชี่ยวชาญการสื่อสารในธุรกิจหรืออุตสาหกรรม การต้อนรับและบริการ การค้าปลีกหรือกีฬาและบันเทิง

สถานที่เรียน PIM ถนนแจ้งวัฒนะ จ.นนทบุรี

วิชาที่สอบ

- ◆ ความถนัดทางนิเทศศาสตร์
- ◆ สอบสัมภาษณ์

ตัวอย่างองค์กรที่รับนักศึกษาเข้าฝึกงาน



Work-based Education ใบบน PIM

- ปี 1 เรียนในชั้นเรียน ปูพื้นฐานนิเทศศาสตร์อย่างเต็มที่
- ปี 2-4 เรียนในชั้นเรียนสลับฝึกปฏิบัติงานทุก 3 เดือน
- ปี 2 ฝึกงานในองค์กรสื่อสารมวลชน 2 ที่ ที่ละ 3 เดือน เพื่อเข้าใจวิธีการทำงานของสื่อ ฝึกจับประเด็นข่าว เขียนข่าว และถ่ายภาพข่าว ตลอดจนเข้าใจความสัมพันธ์ของนักข่าวในงานสื่อสารองค์กร
- ปี 3 ฝึกงานในกลุ่มบริษัท ซีพี จำกัด (มหาชน) 6 เดือน (2 หน่วยงาน หน่วยงานละ 3 เดือน) เพื่อเรียนรู้การสื่อสารทั้งภายในและภายนอกองค์กร สามารถออกแบบวางแผน และผลิตสื่อได้ เข้าใจงานสร้างภาพลักษณ์องค์กร การจัดการกิจกรรมพิเศษต่างๆ และงาน CSR
- ปี 4 ฝึกงานด้านสื่อสารองค์กรในธุรกิจต่างๆ 2 เดือน ฝึกปฏิบัติงานในร้าน 7-Eleven 1 เดือนเพื่อเข้าใจธุรกิจหลักของ ซีพี ออลล์ สร้างโครงการงานเกี่ยวกับการสื่อสารองค์กรเพื่อนำเสนอในองค์กรเป้าหมาย

วิชาเอกวารสารศาสตร์คอมพิวเตอร์เจันท์ (หลักสูตร 4 ปี)

เรียนรู้การทำงานในวิชาชีพข่าว ที่มีความเป็นผู้ประกอบการข่าว สามารถบริหารจัดการงานข่าว จัดการเนื้อหาและการสื่อสารผ่านช่องทางสื่อที่หลากหลายพร้อมๆ กัน เช่น สื่อสิ่งพิมพ์ วิทยุกระจายเสียง วิทยุโทรทัศน์ ตลอดจนสื่อใหม่ประเภทต่างๆ ได้อย่างมีประสิทธิภาพ คุณธรรม และความรับผิดชอบต่อสังคม



ค่าเล่าเรียนโดยประมาณ (เฉลี่ยจาก 8 เทอม)

ชำระเอง ไม่รับทุน	31,200 บาท/เทอม
สอบผ่านทุน PIM	15,600 บาท/เทอม (คะแนนชำระ สะสม 2.00 ขึ้นไป)
สอบผ่านทุน	2,500 บาท/เทอม (คะแนนเฉลี่ยระโนเพชร ชำระ สะสม 3.00 ขึ้นไป)

แนวทางประกอบอาชีพ

- ◆ นักข่าวหนังสือพิมพ์ นิตยสาร วิทยุโทรทัศน์ นิวมีเดีย
- ◆ นักข่าวในองค์กรข่าวที่มีความหลากหลายของช่องทางการสื่อสาร
- ◆ ผู้ประกอบการข่าว
- ◆ ผู้สื่อข่าวต่างประเทศ
- ◆ นักสารคดี
- ◆ ช่างภาพอิสระ
- ◆ นักเขียนอิสระ

สถานที่เรียน PIM ถนนแจ้งวัฒนะ จ.นนทบุรี

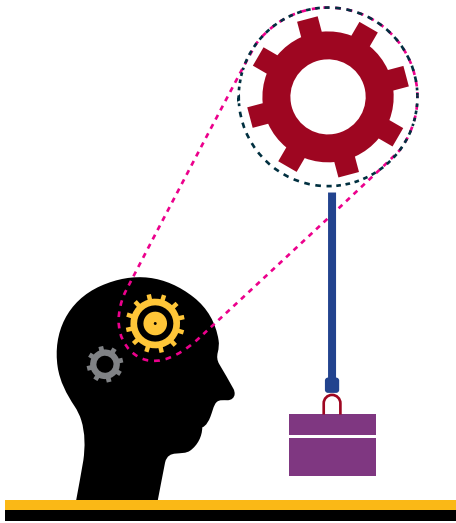
วิชาที่สอบ

- ◆ ความถนัดทางนิเทศศาสตร์
- ◆ สอบสัมภาษณ์

ตัวอย่างองค์กรที่รับนักศึกษาเข้าฝึกงาน



PIM สงวนสิทธิ์ในการเปลี่ยนแปลงข้อมูลหรือเงื่อนไขต่างๆ ในคู่มือนี้โดยไม่ต้องแจ้งให้ทราบล่วงหน้า



สาขาวิชาวิศวกรรมอุตสาหกรรม (หลักสูตร 4 ปี)

เรียนรู้ด้านการวางแผนควบคุมการผลิต การปรับปรุงกระบวนการ และการคิดวิเคราะห์เพื่อเพิ่มผลิตภาพ สามารถทำงานได้ทั้งทางอุตสาหกรรมตลอดจนงานบริหารการดำเนินการต่างๆ

ค่าเล่าเรียนโดยประมาณ (เฉลี่ยจาก 8 เทอม)

ชำระเอง ไม่รับทุน	39,400 บาท/เทอม
สอบผ่านทุน PIM	20,000 บาท/เทอม (คะแนนชำระ สะสม 2.00 ขึ้นไป)
สอบผ่านทุน	2,500 บาท/เทอม (คะแนนเจียรไนเพชร ชำระ สะสม 3.00 ขึ้นไป)

แนวทางประกอบอาชีพ

- ◆ วิศวกรอุตสาหกรรม
- ◆ ผู้ออกแบบระบบงาน
- ◆ นักจัดการอุตสาหกรรม
- ◆ วิศวกรประเมินคุณภาพ
- ◆ ผู้ประเมินต้นทุนการผลิต
- ◆ วิศวกรผู้ปรับปรุงคุณภาพ
- ◆ วิศวกรสิ่งแวดล้อมเชิงอุตสาหกรรม
- ◆ วิศวกรออกแบบโรงงานอุตสาหกรรม
- ◆ วิศวกรปรับปรุงประสิทธิภาพในการทำงาน

สถานที่เรียน PIM ถนนแจ้งวัฒนะ จ.นนทบุรี

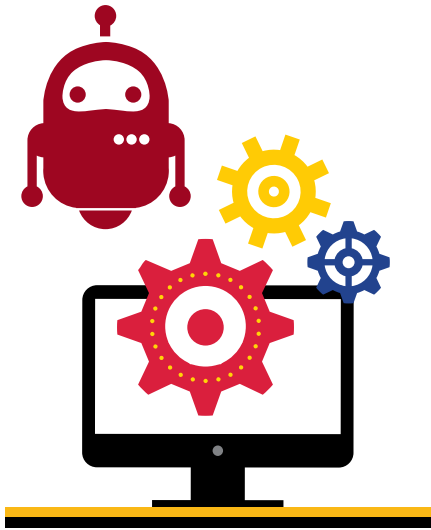
วิชาที่สอบ

- ◆ ภาษาอังกฤษ
- ◆ คณิตศาสตร์
- ◆ ฟิสิกส์
- ◆ สอบสัมภาษณ์

ตัวอย่างองค์กรที่รับนักศึกษาเข้าฝึกงาน



PIM สงวนสิทธิ์ในการเปลี่ยนแปลงข้อมูลหรือเงื่อนไขต่างๆ ในคู่มือนี้โดยไม่ต้องแจ้งให้ทราบล่วงหน้า



สาขาวิชาวิศวกรรมคอมพิวเตอร์ (หลักสูตร 4 ปี)

เรียนรู้ระบบคอมพิวเตอร์ที่ครอบคลุมถึง ฮาร์ดแวร์ ซอฟต์แวร์ และการสื่อสารระหว่างกัน สามารถออกแบบและประยุกต์ใช้ระบบคอมพิวเตอร์ เพื่อตอบสนองความต้องการของภาคธุรกิจและอุตสาหกรรมได้

ค่าเล่าเรียนโดยประมาณ (เฉลี่ยจาก 8 เทอม)

ชำระเอง ไม่รับทุน	38,500 บาท/เทอม
สอบผ่านทุน PIM	20,000 บาท/เทอม (คะแนนชำระ สะสม 2.00 ขึ้นไป)
สอบผ่านทุน	2,500 บาท/เทอม (คะแนนเฉลี่ยระโนเพชร ชำระ สะสม 3.00 ขึ้นไป)

แนวทางประกอบอาชีพ

- ◆ นักโปรแกรม
- ◆ นักพัฒนาเว็บไซต์
- ◆ วิศวกรคอมพิวเตอร์
- ◆ ผู้ดูแลระบบโครงข่าย
- ◆ ผู้จัดการโครงการคอมพิวเตอร์
- ◆ นักวิชาการด้านวิศวกรรมคอมพิวเตอร์
- ◆ นักวิเคราะห์และออกแบบระบบคอมพิวเตอร์

สถานที่เรียน PIM ถนนแจ้งวัฒนะ จ.นนทบุรี

วิชาที่สอบ

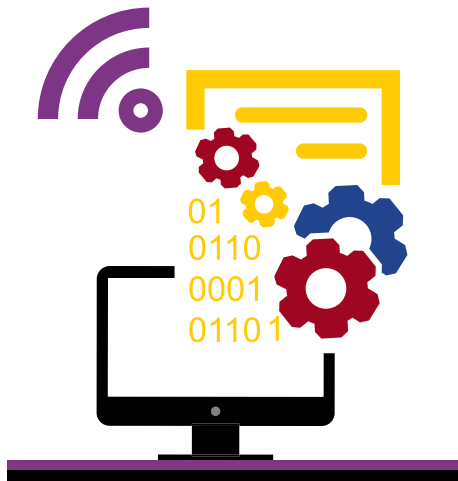
- ◆ ภาษาอังกฤษ
- ◆ คณิตศาสตร์
- ◆ ฟิสิกส์
- ◆ สอบสัมภาษณ์

ตัวอย่างองค์กรที่รับนักศึกษาเข้าฝึกงาน



Work-based Education 11แบบกับ PIM

- ปี 1 ฝึกงานในร้าน 7-Eleven 3 เดือน เพื่อเรียนรู้ทักษะการทำงานพื้นฐาน ความมีระเบียบวินัย การปรับตัวเข้ากับเพื่อนร่วมงาน วัฒนธรรมองค์กร และการให้บริการตลอดจนศึกษาระบบเทคโนโลยีภายในร้านเพื่อพัฒนาความคิดสร้างสรรค์
- ปี 2 ฝึกปฏิบัติงานในสถานประกอบการด้านวิศวกรรมคอมพิวเตอร์ 3 เดือน เพื่อเรียนรู้จักงานตรงตามสาขาวิชาที่เรียน
- ปี 3 ฝึกปฏิบัติงานในสถานประกอบการด้านวิศวกรรมคอมพิวเตอร์ 3 เดือน ให้มีทักษะการทำงานแม่นยำยิ่งขึ้น สามารถแก้ปัญหาเฉพาะหน้าและช่วยงานเจ้าหน้าที่ประจำได้
- ปี 4 ฝึกปฏิบัติงานในสถานประกอบการด้านวิศวกรรมคอมพิวเตอร์ 9 เดือน ให้มีทักษะด้านบริหารจัดการและมีความสามารถเทียบเท่าพนักงานในหน่วยงานหรือสายงานนั้นๆ



แนวทางประกอบอาชีพ

- ◆ นักพัฒนาเว็บไซต์
- ◆ ผู้จัดการซอฟต์แวร์
- ◆ นักพัฒนาโปรแกรม
- ◆ ผู้ดูแลระบบเครือข่าย
- ◆ นักเทคโนโลยีสารสนเทศ
- ◆ ผู้จัดการโครงการสารสนเทศ
- ◆ ผู้จัดการเทคโนโลยีสารสนเทศ
- ◆ นักวิชาการเทคโนโลยีสารสนเทศ
- ◆ นักวิชาชีพในองค์กรที่มีการใช้ไอที
- ◆ นักวิเคราะห์และออกแบบระบบงาน

สถานที่เรียน PIM ถนนแจ้งวัฒนะ จ.นนทบุรี

วิชาที่สอบ

- ◆ ภาษาอังกฤษ
- ◆ คณิตศาสตร์
- ◆ ความถนัดทางการเรียน
- ◆ สอบสัมภาษณ์

ตัวอย่างองค์กรที่รับนักศึกษาเข้าฝึกงาน



PIM สนองสิทธิ์ในการเปลี่ยนแปลงข้อมูลหรือเงื่อนไขต่างๆ ในคู่มือนี้โดยไม่ต้องแจ้งให้ทราบล่วงหน้า

สาขาวิชาเทคโนโลยีสารสนเทศ (หลักสูตร 4 ปี)

เรียนรู้เทคโนโลยีสารสนเทศสมัยใหม่ ซึ่งรวมถึงการออกแบบและสร้างระบบงานฐานข้อมูล การพัฒนาโปรแกรมคอมพิวเตอร์ การบริหารโครงการทางเทคโนโลยีสารสนเทศขนาดเล็กถึงขนาดกลาง การสื่อสารข้อมูล การบริหารความปลอดภัยข้อมูลสารสนเทศ และความรู้สมัยใหม่ด้านวิทยาศาสตร์บริการ

ค่าเล่าเรียนโดยประมาณ (เฉลี่ยจาก 8 เทอม)

ชำระเอง ไม่รับทุน	34,000 บาท/เทอม
สอบผ่านทุน PIM	17,000 บาท/เทอม (คะแนนชำระ สะสม 2.00 ขึ้นไป)
สอบผ่านทุน	2,500 บาท/เทอม (คะแนนเฉลี่ยระโนเพชร ชำระ สะสม 3.00 ขึ้นไป)

Work-based Education 11แบบฉบับ PIM

- ปี 1 ฝึกงานในร้าน 7-Eleven 3 เดือน เพื่อเรียนรู้ทักษะการทำงานพื้นฐาน ความมีระเบียบวินัย การปรับตัวเข้ากับเพื่อนร่วมงาน วัฒนธรรมองค์กร และการให้บริการตลอดจนศึกษาระบบเทคโนโลยีภายในร้านเพื่อพัฒนาความคิดสร้างสรรค์
- ปี 2 ฝึกปฏิบัติงานในสถานประกอบการด้านเทคโนโลยีสารสนเทศ 3 เดือน เพื่อเรียนรู้จักงานตรงตามสาขาวิชาที่เรียน
- ปี 3 ฝึกปฏิบัติงานในสถานประกอบการด้านเทคโนโลยีสารสนเทศ 3 เดือน ให้มีทักษะการทำงานแม่นยำยิ่งขึ้น สามารถแก้ปัญหาเฉพาะหน้าและช่วยงานเจ้าหน้าที่ประจำได้
- ปี 4 ฝึกปฏิบัติงานในสถานประกอบการด้านเทคโนโลยีสารสนเทศ 9 เดือน ให้มีทักษะด้านบริหารจัดการ และมีความสามารถเทียบเท่าพนักงานในหน่วยงานหรือสายงานนั้นๆ

สาขาวิชาวิศวกรรมการผลิตยานยนต์ (หลักสูตร 4 ปี)

เรียนรู้เชิงผสมผสานระหว่างวิศวกรรมอุตสาหกรรมและวิศวกรรมยานยนต์ เข้าใจถึงโครงสร้างหลักของยานยนต์ในอดีต ปัจจุบัน รวมถึงยานยนต์ในอนาคต ตั้งแต่กระบวนการออกแบบอุตสาหกรรม การผลิตยานยนต์และชิ้นส่วน การบำรุงรักษา ฝึกทักษะการวางแผนและบริหารจัดการการผลิตแบบครบวงจร

ค่าเล่าเรียนโดยประมาณ (เฉลี่ยจาก 8 เทอม)

ชำระเอง ไม่รับทุน	39,500	บาท/เทอม
สอบผ่านทุน PIM	20,000	บาท/เทอม (คะแนนชำระ สะสม 2.00 ขึ้นไป)
สอบผ่านทุน	2,500	บาท/เทอม (คะแนนเฉลี่ยระโนเพชร ชำระ สะสม 3.00 ขึ้นไป)



แนวทางประกอบอาชีพ

- ◆ วิศวกรการผลิตยานยนต์
- ◆ วิศวกรทดสอบและประกันคุณภาพ
- ◆ นักวิจัยและพัฒนายานยนต์
- ◆ ผู้ประกอบการผลิตชิ้นส่วนยานยนต์

สถานที่เรียน PIM ถนนแจ้งวัฒนะ จ.นนทบุรี

วิชาที่สอบ

- ◆ ภาษาอังกฤษ
- ◆ คณิตศาสตร์
- ◆ ฟิสิกส์
- ◆ สอบสัมภาษณ์

Work-based Education IIแบบับ PIM

- ปี 1 ฝึกงานในร้าน 7-Eleven 3 เดือน เพื่อเรียนรู้ทักษะการทำงานพื้นฐาน ความมีระเบียบวินัย การปรับตัวเข้ากับเพื่อนร่วมงาน วัฒนธรรมองค์กร และการให้บริการตลอดจนศึกษาระบบเทคโนโลยีภายในร้านเพื่อพัฒนาความคิดสร้างสรรค์
- ปี 2 ฝึกปฏิบัติงานในสถานประกอบการด้านการผลิตและจัดจำหน่ายยานยนต์ 3 เดือน เพื่อเรียนรู้จ้กงานตรงตามสาขาวิชาที่เรียน
- ปี 3 ฝึกปฏิบัติงานในสถานประกอบการด้านการผลิตและจัดจำหน่ายยานยนต์ 3 เดือน ให้มีทักษะการทำงานแม่นยำยิ่งขึ้น สามารถแก้ปัญหาเฉพาะหน้าและช่วยงานเจ้าหน้าที่ประจำได้
- ปี 4 ฝึกปฏิบัติงานในสถานประกอบการด้านการผลิตและจัดจำหน่ายยานยนต์ 9 เดือน ให้มีทักษะด้านบริหารจัดการ และมีความสามารถเทียบเท่าพนักงานในหน่วยงานหรือสายงานนั้นๆ

ตัวอย่างองค์กรที่รับนักศึกษาเข้าฝึกงาน



PIM สงวนสิทธิ์ในการเปลี่ยนแปลงข้อมูลหรือเงื่อนไขต่างๆ ในคู่มือนี้โดยไม่ต้องแจ้งให้ทราบล่วงหน้า



สาขาวิชาภาษาจีนธุรกิจ (หลักสูตร 4 ปี)

พัฒนาทักษะการสื่อสารทางธุรกิจด้วยภาษาจีนอย่างมืออาชีพ บูรณาการองค์ความรู้ผ่านกระบวนการฝึกปฏิบัติงานในองค์กรชั้นนำทั้งในและต่างประเทศ เพิ่มขีดความสามารถและยกระดับบุคลากรที่มีความรู้ความสามารถในภาษาจีนธุรกิจ และตอบสนองความต้องการของสังคมและเศรษฐกิจในปัจจุบัน

สาขาวิชาภาษาญี่ปุ่นธุรกิจ (หลักสูตร 4 ปี)

เน้นการสื่อสารธุรกิจ ทั้งฟัง พูด อ่าน เขียน โดยอาจารย์ผู้ทรงคุณวุฒิและมีประสบการณ์ตรงในภาคธุรกิจญี่ปุ่น เพื่อก้าวสู่ความเป็นมืออาชีพ รอบรู้วิชาการและเข้าใจการทำธุรกิจระหว่างประเทศ จากการศึกษาและดูงานทั้งในประเทศไทยและประเทศญี่ปุ่น “จริงจังแบบญี่ปุ่น ยืดหยุ่นแบบไทย”

สาขาวิชาภาษาอังกฤษเพื่อการสื่อสารทางธุรกิจ (หลักสูตร 4 ปี)

สร้างมืออาชีพด้านการสื่อสารภาษาอังกฤษ ผู้มีความรู้ทางธุรกิจสมัยใหม่ เข้าใจบริบทวัฒนธรรม ตรงตามความต้องการของตลาดแรงงาน โดยเฉพาะอย่างยิ่งในอาเซียน ผ่านการเรียนรู้ทั้งในห้องเรียน การฝึกอบรม และการปฏิบัติงานจริงในองค์กรธุรกิจ

ค่าเล่าเรียนโดยประมาณ (เฉลี่ยจาก 8 เทอม)

ชำระเอง ไม่รับทุน	30,100 บาท/เทอม
สอบผ่านทุน PIM ชำระ	15,100 บาท/เทอม (คะแนนสะสม 2.00 ขึ้นไป)
สอบผ่านทุนเจียรไนเพชร ชำระ	2,500 บาท/เทอม (คะแนนสะสม 3.00 ขึ้นไป)

แนวทางประกอบอาชีพ

- ◆ มัคคุเทศก์มืออาชีพ
- ◆ ล่าม นักแปล นักเขียน
- ◆ ครูสอนภาษา
- ◆ เลขานุการ
- ◆ พิธีกร นักข่าว
- ◆ นักวิชาการ
- ◆ เจ้าหน้าที่ชิปปิ้ง
- ◆ เจ้าหน้าที่ฝ่ายวิเทศสัมพันธ์ เจ้าหน้าที่ฝ่ายประสานงานในองค์กรธุรกิจ องค์กรความร่วมมือระหว่างประเทศ สถานทูต สหประชาชาติ กระทรวงการต่างประเทศ
- ◆ เจ้าหน้าที่สายสนับสนุนทุกแขนงในงานธนาคาร การตลาด การนำเข้า-ส่งออก สายการบิน บริษัทฯร่วมทุน กรมตำรวจ

สถานที่เรียน PIM ถนนแจ้งวัฒนะ จ.นนทบุรี

วิชาที่สอบ

- ◆ ภาษาอังกฤษ
- ◆ ความถนัดทางการเรียน (ใช้ภาษาตามสาขาวิชาที่สมัครสอบ)
- ◆ สอบสัมภาษณ์

ตัวอย่างองค์กรที่รับนักศึกษาเข้าฝึกงาน



Work-based Education แบบฉบับ PIM

- ปี 1 ฝึกปฏิบัติงานด้านการสื่อสารในบริษัท ทูรทัช จำกัด หรือในสำนักบริหารเครือข่าย บริษัท ซีพี ออลล์ จำกัด (มหาชน) เป็นเวลา 3 เดือน
- ปี 2 ฝึกปฏิบัติงานด้านการบริการลูกค้า ในร้านค้าปลีกสินค้าปลอดภาษี ดิงเพาเวอร์ ร้านซีอูระฮะ (Tsuruha) หรือสถานประกอบการที่ต้องใช้ภาษาตรงตามสาขาวิชาที่เรียน เป็นเวลา 3 เดือน
- ปี 3 ฝึกปฏิบัติงานในร้าน 7-Eleven เป็นเวลา 3 เดือน เรียนรู้การทำงานเป็นทีม และเข้าใจธุรกิจหลักของซีพี ออลล์
- ปี 4 ฝึกปฏิบัติงานในสถานประกอบการภายนอก ตามสายอาชีพที่ตนเองสนใจ ตลอดปีการศึกษา

หมายเหตุ

นักศึกษาสาขาวิชาภาษาจีนธุรกิจ ชั้นปีที่ 2-3 สามารถเลือกไปเรียนและฝึกปฏิบัติงานในมหาวิทยาลัยชี่หนาน นครฉงชิ่ง สาธารณรัฐประชาชนจีน เป็นเวลา 1 ปี โดยรับผิดชอบค่าใช้จ่ายเอง



แนวทางประกอบอาชีพ

ผู้ประกอบการอิสระด้านการเกษตรและการจัดการระบบเกษตร

- ◆ ธุรกิจการจัดการผลิตพืชแปลงขนาดใหญ่ครบวงจร
- ◆ ธุรกิจส่งเสริมอุตสาหกรรมเกษตรครบวงจร
- ◆ ธุรกิจอุตสาหกรรมเกษตร
- ◆ ธุรกิจการค้า การส่งออกนำเข้าผลผลิตทางการเกษตร

ภาคธุรกิจเอกชน ส่วนงานบริหารจัดการในธุรกิจการเกษตร

- ◆ การจัดการผลิตสินค้าเกษตรเชิงพาณิชย์
- ◆ การบริหารจัดการวัตถุดิบเพื่อการแปรรูปสินค้าเกษตรและอาหาร
- ◆ การบริหารธุรกิจเกี่ยวกับการผลิตพืชเป็นพลังงานทดแทน
- ◆ การดำเนินธุรกิจการจัดจำหน่ายปัจจัยการเกษตรและสินค้าเกษตร

เจ้าหน้าที่ของภาครัฐและรัฐวิสาหกิจ อาทิ กระทรวงพาณิชย์ กระทรวงอุตสาหกรรม กระทรวงเกษตรและสหกรณ์ องค์กรในระดับท้องถิ่น

สถานที่เรียน

- ◆ PIM ถนนแจ้งวัฒนะ จ.นนทบุรี
- ◆ ฟาร์มกำแพงเพชร กลุ่มธุรกิจพืชครบวงจร CP Crop

วิชาที่สอบ

- ◆ ความถนัดทางการเรียน
- ◆ สอบสัมภาษณ์

สาขาวิชานวัตกรรมกรรมการจัดการเกษตร (หลักสูตร 4 ปี)

เรียนรู้สู่การปฏิบัติ เป็นนักจัดการเกษตรที่สามารถประยุกต์ใช้นวัตกรรมทันสมัยร่วมกับวิทยาการเกษตร เพื่อบริหารจัดการเกษตรได้อย่างเหมาะสมในทางเศรษฐกิจ ที่นำไปสู่การดำเนินธุรกิจเกษตร ขับเคลื่อนความสำเร็จสู่เกษตรกร สังคมและองค์กรได้อย่างยั่งยืน

ค่าเล่าเรียนโดยประมาณ (เฉลี่ยจาก 8 เทอม)

ชำระเอง ไม่รับทุน	33,900 บาท/เทอม
สอบผ่านทุน PIM ชำระ	17,000 บาท/เทอม (คะแนนสะสม 2.00 ขึ้นไป)
สอบผ่านทุนเจียรไน	2,500 บาท/เทอม (คะแนนเพชร ชำระสะสม 3.00 ขึ้นไป)

Work-based Education IIUUBAUB PIM

- ปี 1 ปฏิบัติงานในร้าน 7-Eleven เป็นเวลา 3 เดือน ฝึกความรับผิดชอบหน้าที่ เรียนรู้ระบบการบริหารจัดการร้านค้าปลีก (การจัดการหน้าร้าน บริหารและตรวจนับสินค้า และการให้บริการลูกค้า) เพื่อให้มีพื้นฐานในการจัดการสินค้าเกษตร
- ปี 2 ฝึกงานในหน่วยงานของกลุ่มธุรกิจพืชครบวงจร (CP Crop) หรือบริษัทพันธมิตร เป็นเวลา 3 เดือน เก็บเกี่ยวประสบการณ์ภาคสนามด้านการส่งเสริมการขายในธุรกิจการเกษตร รู้จักแก้ปัญหาเฉพาะหน้า เรียนรู้การประสานงานกับสถาบันการเงิน ผู้นำชุมชน และเกษตรกร
- ปี 3 ฝึกงานในเครือเจริญโภคภัณฑ์ บริษัทมิตรผล หรือบริษัทพันธมิตร เป็นเวลา 3 เดือน เพื่อเรียนรู้ด้านการผลิตพืชเศรษฐกิจครบวงจร งานวิจัยพัฒนาพันธุ์ การใช้เครื่องจักรกลในการผลิตและเก็บเกี่ยว และมีทักษะด้านการบริหารจัดการส่งเสริมพืชเศรษฐกิจ
- ปี 4 ฝึกงานในเครือเจริญโภคภัณฑ์ บริษัทมิตรผล หรือบริษัทพันธมิตร เป็นเวลา 9 เดือน เพื่อประยุกต์ใช้นวัตกรรมในสถานประกอบการ และงานส่งเสริมตามโปรแกรมการผลิตพืชเศรษฐกิจครบวงจร สามารถนำหลักวิชาการมาประกอบการทำธุรกิจเกษตรได้

ตัวอย่างองค์กรที่รับนักศึกษาเข้าฝึกงาน



PIM สงวนสิทธิ์ในการเปลี่ยนแปลงข้อมูลหรือเงื่อนไขต่างๆ ในคู่มือนี้โดยไม่ต้องแจ้งให้ทราบล่วงหน้า



สาขาวิชาการจัดการเทคโนโลยีฟาร์ม (หลักสูตร 4 ปี)

เรียนรู้เรื่องการจัดการฟาร์มเลี้ยงสัตว์สมัยใหม่ ก้าวสู่อาชีพที่มั่นคงในอุตสาหกรรม การผลิตอาหาร ซึ่งมีมูลค่าการส่งออกเป็นอันดับต้นๆ ของประเทศ เข้าใจการดำเนิน ธุรกิจที่ประสบความสำเร็จ ซึ่งมุ่งเน้นความรับผิดชอบต่อสังคมและเป็นมิตรกับสิ่ง แวดล้อม ตลอดจนรู้จักประยุกต์ใช้หลักปรัชญาเศรษฐกิจพอเพียงในการตัดสินใจได้ อย่างมีประสิทธิภาพ สอนโดยคณาจารย์มีอาชีพจากวงการอุตสาหกรรมเกษตร และการผลิตอาหาร นักธุรกิจ นักวิจัย ผู้เชี่ยวชาญด้านการจัดการฟาร์ม และผู้ ประกอบการธุรกิจฟาร์มเลี้ยงสัตว์สมัยใหม่ พร้อมฝึกปฏิบัติงานจริงในฟาร์มเลี้ยง สัตว์ที่ใช้เทคโนโลยีระดับโลก

ค่าเล่าเรียนโดยประมาณ (เฉลี่ยจาก 8 เทอม)

ชำระเอง ไม่รับทุน 35,000 บาท/เทอม

ทุนบริษัท เจริญโภคภัณฑ์อาหาร จำกัด (มหาชน) ฟรีค่าเล่าเรียนตลอดหลักสูตร โดยผ่านการสอบคัดเลือกและร่วมกิจกรรมต่างๆ ตามข้อกำหนดของบริษัทฯ

แนวทางประกอบอาชีพ

- ◆ นักจัดการฟาร์ม หรือผู้ประกอบการธุรกิจส่วน ตัวด้านฟาร์มเลี้ยงสัตว์สมัยใหม่
- ◆ สัตวบาล ผู้จัดการฟาร์ม ในธุรกิจฟาร์มเลี้ยง สัตว์ภาคเอกชนที่มีอยู่มากมายทั้งในและต่าง ประเทศ
- ◆ เจ้าหน้าที่ส่งเสริมการขายอาหารสัตว์ อุปกรณ์ การเลี้ยงสัตว์ เวชภัณฑ์ หรือผลิตภัณฑ์ต่างๆ เกี่ยวกับการเลี้ยงสัตว์
- ◆ นักวิชาการด้านการผลิตและแปรรูปผลิตภัณฑ์ จากสัตว์

สถานที่เรียน

- ◆ PIM ถนนแจ้งวัฒนะ จ.นนทบุรี
- ◆ ฟาร์มในกลุ่มบริษัท เจริญโภคภัณฑ์อาหาร จำกัด (มหาชน) หรือ CPF

วิชาที่สอบ

- ◆ ความรู้ทั่วไปและความถนัดทางการเรียน
- ◆ สอบสัมภาษณ์
- ◆ และคัดเลือกจากการร่วมกิจกรรมตามที่ CPF กำหนด

Work-based Education 111111 PIM

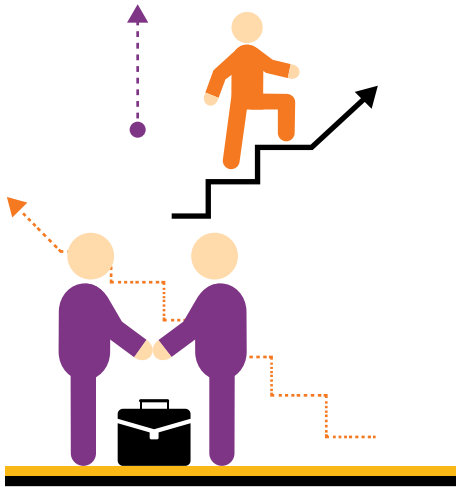
เรียนในชั้นเรียน 3 เดือน สลับการฝึกปฏิบัติงาน 3 เดือน ใน ฟาร์มของ CPF ตลอดหลักสูตร 4 ปี

ปี 1 เทอมแรกฝึกปฏิบัติงานในร้าน 7-Eleven เรียนรู้การ ทำงานเป็นทีม การจัดการหน้าร้าน การบริหารและตรวจนับ สินค้ารวมถึงการให้บริการ เพื่อมีพื้นฐานในการจัดการสินค้า อุตสาหกรรมเกษตร ก่อนเริ่มเข้าฟาร์มในเทอมสอง เพื่อเข้าใจ ภาพรวมการจัดการฟาร์ม สภาพแวดล้อมในโรงเรือนเลี้ยงสัตว์ ระบบการให้อาหารที่ตรงกับความต้องการของสัตว์แต่ละช่วงวัย โรคสัตว์และการป้องกันโรคระบาดในฟาร์ม

ปี 2 ฝึกปฏิบัติงานในฟาร์ม เรียนรู้การจัดการฟาร์มที่เป็น มิตรกับสิ่งแวดล้อม ปัจจัยที่มีผลต่อคุณภาพเนื้อสัตว์ก่อนเข้าสู่ กระบวนการผลิตอาหาร และความรับผิดชอบต่อสังคม

ปี 3 ฝึกปฏิบัติงานในฟาร์ม เข้าใจหลักการปรับปรุงพันธุ์ สัตว์ พฤติกรรมสัตว์ ระบบเครือข่ายเกษตรกรและคอนแทรค ฟาร์มมิ่ง

ปี 4 ฝึกปฏิบัติงานในฟาร์ม เตรียมพร้อมในการแก้ไขปัญหาโดยใช้ข้อมูลทางสถิติ จัดห่วงโซ่ผลิตอาหารและเลจิสติกส์ ทำการทดลองและนำเสนอโครงการเพื่อต่อยอดเป็นนวัตกรรม



สาขาวิชาการจัดการทรัพยากรมนุษย์ (หลักสูตร 4 ปี)

เรียนรู้การบริหารและการพัฒนาทรัพยากรมนุษย์ ควบคู่ไปกับการฝึกปฏิบัติงานจริงในองค์กรชั้นนำ พร้อมประยุกต์ความรู้ประสบการณ์เพื่อก้าวสู่ความเป็นนักบริหารทรัพยากรมนุษย์มืออาชีพ

ค่าเล่าเรียนโดยประมาณ (เฉลี่ยจาก 8 เทอม)

ชำระเอง ไม่รับทุน	30,000 บาท/เทอม
สอบผ่านทุน PIM ชำระ	15,000 บาท/เทอม (คะแนนสะสม 2.00 ขึ้นไป)
สอบผ่านทุน เจียรไนเพชร ชำระ	2,500 บาท/เทอม (คะแนนสะสม 3.00 ขึ้นไป)

แนวทางประกอบอาชีพ

- ◆ ผู้จัดการฝ่ายบุคคล
- ◆ ผู้จัดการฝ่ายฝึกอบรม
- ◆ หัวหน้างานสรรหาและว่าจ้าง
- ◆ หัวหน้างานฝึกอบรม
- ◆ หัวหน้างานฝ่ายสนับสนุนสายสำนักงาน
- ◆ หัวหน้างานแรงงานสัมพันธ์
- ◆ หัวหน้างานบริหารค่าจ้าง
- ◆ เจ้าหน้าที่ฝ่ายบุคคล

สถานที่เรียน PIM ถนนแจ้งวัฒนะ จ.นนทบุรี

วิชาที่สอบ

- ◆ คณิตศาสตร์
- ◆ ภาษาอังกฤษ
- ◆ ความถนัดทางการเรียน
- ◆ สอบสัมภาษณ์

ตัวอย่างองค์กรที่รับนักศึกษาเข้าฝึกงาน



PIM สงวนสิทธิ์ในการเปลี่ยนแปลงข้อมูลหรือเงื่อนไขต่างๆ ในคู่มือนี้โดยไม่ต้องแจ้งให้ทราบล่วงหน้า



สาขาวิชาการจัดการอสังหาริมทรัพย์ และกริพยากรอาคาร (หลักสูตร 4 ปี)

การทำงานด้านการบริหารจัดการอาคารเพื่อให้เกิดความ
สะดวกสบาย ปลอดภัยสูงสุดต่อผู้ใช้อาคาร

ค่าเล่าเรียนโดยประมาณ (เฉลี่ยจาก 8 เทอม)

ชำระเอง ไม่รับทุน	31,600 บาท/เทอม
สอบผ่านทุน PIM	15,800 บาท/เทอม (คะแนน ชำระ สะสม 2.00 ขึ้นไป)
สอบผ่านทุน	2,500 บาท/เทอม (คะแนน เจียรไนเพชร ชำระ สะสม 3.00 ขึ้นไป)

แนวทางประกอบอาชีพ

- ◆ ผู้จัดการอาคาร
- ◆ ผู้จัดการส่วนปฏิบัติการ
- ◆ เจ้าหน้าที่/ผู้จัดการงานอาคารสถานที่ หรือ
งานด้านทรัพยากรกายภาพ
- ◆ มีตำแหน่งงานรองรับและสามารถปฏิบัติ
งานได้ทั้งภาครัฐและเอกชน

สถานที่เรียน PIM ถนนแจ้งวัฒนะ จ.นนทบุรี

วิชาที่สอบ

- ◆ คณิตศาสตร์
- ◆ ภาษาอังกฤษ
- ◆ ความถนัดทางการเรียน
- ◆ สอบสัมภาษณ์

ตัวอย่างองค์กรที่รับนักศึกษาเข้าฝึกงาน



Work-based Education ใบบน PIM

- ปี 1 ฝึกงานด้านการจัดการอาคารสัปดาห์ละ 1 วัน และ
ปฏิบัติงานในร้าน 7-Eleven เป็นเวลา 3 เดือน เพื่อ
ฝึกวินัย การทำงานร่วมกับผู้อื่น และความเข้าใจใน
ธุรกิจหลักขององค์กร
- ปี 2 ฝึกปฏิบัติงานในกลุ่มธุรกิจซีพี เป็นเวลา 3 เดือน
- ปี 3 ฝึกปฏิบัติงานในสถานประกอบการด้านการจัดการ
อสังหาริมทรัพย์และทรัพยากรอาคาร เป็นเวลา 6
เดือน
- ปี 4 ฝึกงานในหน่วยงานที่ดูแลอสังหาริมทรัพย์และ
ทรัพยากรอาคารของกลุ่มธุรกิจซีพี เป็นเวลา 7 เดือน



สาขาวิชาการจัดการโรงแรมและการท่องเที่ยว

(หลักสูตร 4 ปี)

1 ใน 8 อาชีพที่น่าจับตามอง เมื่อประเทศไทยเข้าสู่ประชาคมเศรษฐกิจอาเซียน (AEC) เรียนรู้ด้วยการฝึกปฏิบัติงานจริง ด้านการบริการ (Hospitality Management) ในสถานประกอบการที่ดำเนินธุรกิจด้านการบริการ การท่องเที่ยว สุขภาพ ความงาม ตลอดจนอุตสาหกรรมการโรงแรมและรีสอร์ทในกลุ่มธุรกิจซีพี พร้อมเรียนรู้ในห้องปฏิบัติการ (Laboratory) ก่อนการฝึกงานจริง โดย

- ◆ เน้นอุตสาหกรรมโรงแรมและการท่องเที่ยว
- ◆ เรียนรู้จากการบริการขั้นพื้นฐานจนถึงระดับการบริหาร เน้นความเป็นมืออาชีพ โดยสร้างสรรค์การบริการขั้นสูง เหนือความคาดหวังของผู้รับบริการซึ่งมีความแตกต่างกันทางด้านวัฒนธรรม (Cultural Awareness)
- ◆ เรียนเน้นการบริการที่เป็นส่วนตัวแบบต้นห้อง (Butler Service)
- ◆ มีห้องฝึกปฏิบัติการที่หลากหลาย อาทิ ห้องปฏิบัติการครัว (Kitchen) ประกอบด้วยครัวร้อน ครัวเย็น และครัวเบเกอรี่, ห้องปฏิบัติการเครื่องดื่ม (Bar) และกาแฟ (Barista), ห้องปฏิบัติการแผนกต้อนรับส่วนหน้า (Front Office) และการจองห้องพัก (Reservation), ห้องประชุม ห้องสัมมนา และห้องพักรักษา
- ◆ เรียนจากอาจารย์ผู้เชี่ยวชาญซึ่งมีประสบการณ์จากภาคธุรกิจจริง
- ◆ ศึกษาดูงานในสถานที่จริงตามวิชาที่เรียน

ค่าเล่าเรียนโดยประมาณ (เฉลี่ยจาก 8 เทอม)

ชำระเอง ไม่รับทุน	35,000 บาท/เทอม
สอบผ่านทุน PIM ชำระ	17,500 บาท/เทอม (คะแนนสะสม 2.00 ขึ้นไป)
สอบผ่านทุนเจียรไนเพชร ชำระ	2,500 บาท/เทอม (คะแนนสะสม 3.00 ขึ้นไป)

แนวทางประกอบอาชีพ

- ◆ ผู้ประกอบการด้านบริการ ธุรกิจที่พักแรม นำเที่ยว ธุรกิจอาหารและเครื่องดื่ม ธุรกิจด้านการบิน สปา ศูนย์สุขภาพ การบริหารและการจัดเลี้ยง
- ◆ ทำงานในอุตสาหกรรมการโรงแรม รีสอร์ท การท่องเที่ยว การบิน การจัดประชุม การจัดการท่องเที่ยวเพื่อเป็นรางวัล การจัดงานแสดงสินค้าและนิทรรศการ
- ◆ เจ้าหน้าที่ภาครัฐหรือรัฐวิสาหกิจ เช่น กรมการท่องเที่ยว การท่องเที่ยวแห่งประเทศไทย สำนักงานส่งเสริมการจัดประชุมและนิทรรศการ องค์การบริหารส่วนจังหวัด เทศบาล การท่องเที่ยวและกีฬาจังหวัด อุทยานประวัติศาสตร์ อุทยานแห่งชาติ การทำอากาศยานแห่งประเทศไทย กรมศุลกากร กรมการขนส่งทางอากาศ สำนักงานตำรวจตรวจคนเข้าเมือง แผนกสำรองที่นั่งและจัดจำหน่ายบัตรโดยสารสถานทูต หอการค้าไทย เป็นต้น

สถานที่เรียน PIM ถนนแจ้งวัฒนะ จ.นนทบุรี

วิชาที่สอบ

- ◆ คณิตศาสตร์
- ◆ ภาษาอังกฤษ
- ◆ ความถนัดทางการเรียน
- ◆ สอบสัมภาษณ์

Work-based Education 11แบบกับ PIM

- ปี 1 ปฏิบัติงานในร้าน 7-Eleven เป็นเวลา 3 เดือน เพื่อฝึกความมีระเบียบวินัย ทักษะการบริการและทำงานร่วมกับผู้อื่น ตลอดจนมีความเข้าใจในธุรกิจหลักขององค์กร และฝึกปฏิบัติงานด้านอาหารและเครื่องดื่ม (บาร์ กาแฟ) เป็นเวลา 3 เดือน
- ปี 2 ฝึกปฏิบัติงานด้านการครัว (ครัวร้อน ครัวเย็น ครัวเบเกอรี่) เป็นเวลา 3 เดือน
- ปี 3 ฝึกปฏิบัติงานแม่บ้าน และแผนกต้อนรับส่วนหน้า เป็นเวลา 3 เดือน ฝึกปฏิบัติในธุรกิจการจัดการท่องเที่ยว การจองห้องพัก เป็นเวลา 3 เดือน และฝึกปฏิบัติงานในธุรกิจการจัดงานประชุม สัมมนา การจัดงานนิทรรศการหรือการท่องเที่ยวเพื่อเป็นรางวัล (MICE) เป็นเวลา 3 เดือน
- ปี 4 เลือกฝึกปฏิบัติงานในสายวิชาชีพที่สนใจโดยเฉพาะ เป็นเวลา 4 เดือน

ตัวอย่างองค์กรที่รับนักศึกษาเข้าฝึกงาน



PIM สงวนสิทธิ์ในการเปลี่ยนแปลงข้อมูลหรือเงื่อนไขต่างๆ ในคู่มือนี้โดยไม่ต้องแจ้งให้ทราบล่วงหน้า



สาขาวิชาการจัดการธุรกิจการบิน (หลักสูตร 4 ปี)

พบโอกาสการเรียนรู้จากคณาจารย์มืออาชีพ และฝึกปฏิบัติงานจริงในอุตสาหกรรมการบิน รองรับการเติบโตของธุรกิจท่องเที่ยว การค้าระหว่างประเทศ และการขยายตัวเป็นศูนย์กลางการขนส่งทางอากาศแห่งอาเซียนของประเทศไทย ในอนาคตอันใกล้

ค่าเล่าเรียนโดยประมาณ (เฉลี่ยจาก 8 เทอม)

ชำระเอง ไม่รับทุน	35,000 บาท/เทอม
สอบผ่านทุน	2,500 บาท/เทอม (คะแนนเฉลี่ยระโนเพชร ชำระ
	สะสม 3.00 ขึ้นไป)

สถานที่เรียน

PIM ถนนแจ้งวัฒนะ จ.นนทบุรี

วิชาที่สอบ

- ◆ คณิตศาสตร์
- ◆ ภาษาอังกฤษ
- ◆ ความถนัดทางการเรียน
- ◆ สอบสัมภาษณ์

แนวทางประกอบอาชีพ

- ◆ ฝ่ายบริการและต้อนรับบนเครื่องบิน (แอร์โฮสเตส สจ๊วต)
- ◆ ฝ่ายบริการและต้อนรับภาคพื้น
- ◆ เจ้าหน้าที่ขนส่งสินค้าทางอากาศ คลังสินค้าทางอากาศ (Air Cargo) และ คริวการบิน
- ◆ เจ้าหน้าที่ในองค์กรที่เกี่ยวข้องกับธุรกิจสายการบิน เช่น ท่าอากาศยานฯ กรมศุลกากร กรมการขนส่งทางอากาศ สำนักงานตำรวจตรวจคนเข้าเมือง (ตม.) เป็นต้น
- ◆ เจ้าหน้าที่แผนกสำรองที่นั่งและจัดจำหน่ายบัตรโดยสารสายการบิน
- ◆ ตัวแทนการท่องเที่ยว ส่งเสริมการตลาดสายการบิน
- ◆ ศึกษาต่อในระดับสูงขึ้น เพื่อเป็นอาจารย์หรือวิทยากรบรรยาย

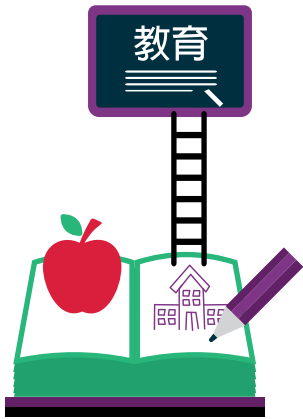
Work-based Education ๓๓๖๖๖ PIM

- ปี 1 ปฏิบัติงานในร้าน 7-Eleven เป็นเวลา 3 เดือน เพื่อฝึกความมีระเบียบวินัย ทักษะการบริการ และการทำงานร่วมกับผู้อื่น ตลอดจนมีความเข้าใจในธุรกิจหลักขององค์กร
- ปี 2 ฝึกปฏิบัติงานบริการภาคพื้น เป็นเวลา 3 เดือน
- ปี 3 ฝึกปฏิบัติงานจัดการสนามบิน เป็นเวลา 3 เดือน
- ปี 4 ฝึกปฏิบัติงานในกิจการสายการบิน เป็นเวลา 7 เดือน

ตัวอย่างองค์กรที่รับนักศึกษาเข้าฝึกงาน

Thai Ground Services (TGGS), Pan Thai Air, Bangkok Airways, Loxley, Bangkok Air Catering
Nok Air, Air Asia, Aerothai, Bangkok Flight Services, Japan Airlines, The Airports of Thailand

PIM สงวนสิทธิ์ในการเปลี่ยนแปลงข้อมูลหรือเงื่อนไขต่างๆ ในคู่มือนี้โดยไม่ต้องแจ้งให้ทราบล่วงหน้า



สาขาวิชาการสอนภาษาจีน (หลักสูตร 5 ปี)

เรียนรู้เชิงผสมผสานระหว่างวิชาชีพครูและการบริหารจัดการ มุ่งผลิตบัณฑิตให้มีทักษะด้านการสอนภาษาจีน การบริหารจัดการ รวมทั้งทักษะชีวิตในด้านต่างๆ โดยเน้นกระบวนการเรียนการสอนที่พัฒนาระบบความคิด เรียนรู้จากการปฏิบัติทั้งในสถานศึกษาและสถานประกอบการจริง โดยมีโรงเรียนสาธิตปัญญาภิวัฒน์ (อยู่ในระหว่างจัดตั้ง) เป็นห้องฝึกปฏิบัติการสอน เพื่อให้นักศึกษาพัฒนาต่อยอดสู่การเป็นครูนักบริหารจัดการมืออาชีพ

ค่าเล่าเรียนโดยประมาณ (เฉลี่ยจาก 10 เทอม)

ชำระเอง ไม่รับทุน	35,000 บาท/เทอม
สอบผ่านทุน PIM ชำระ	17,500 บาท/เทอม (คะแนนสะสม 2.00 ขึ้นไป)
สอบผ่านทุนเจียรไนเพชร ชำระ	2,500 บาท/เทอม (คะแนนสะสม 3.00 ขึ้นไป)

แนวทางประกอบอาชีพ

- ◆ ครูสอนภาษาจีนในสถาบันการศึกษาระดับมัธยมศึกษา ภาครัฐและเอกชน หรือสถาบันสอนภาษา
- ◆ วิทยากร นักฝึกอบรมด้านภาษาจีน
- ◆ ผู้ประกอบการธุรกิจด้านการศึกษา เช่น โรงเรียนสอนภาษา บริษัทผลิตสื่อการเรียนการสอน
- ◆ ประกอบอาชีพในสถานประกอบการด้านการศึกษาหรือองค์กรต่างๆ ที่เกี่ยวข้องกับการเรียนการสอนภาษาจีน
- ◆ เจ้าหน้าที่แผนกสำรองที่นั่งและจัดจำหน่ายบัตรโดยสารสายการบิน

สถานที่เรียนและฝึกปฏิบัติ

PIM ถนนแจ้งวัฒนะ จ.นนทบุรี และโรงเรียนมัธยมศึกษาในเครือข่าย

วิชาที่สอบ

- ◆ ภาษาอังกฤษ
- ◆ ความรู้ทั่วไปและวัดแววจความเป็นครู
- ◆ สอบสัมภาษณ์

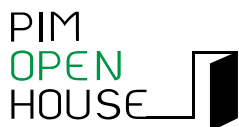
Work-based Education ทุนฉบับ PIM

- ปี 1 ปฏิบัติงานในร้าน 7-Eleven เป็นเวลา 3 เดือน เพื่อฝึกความมีระเบียบวินัย ทักษะการบริการ การทำงานร่วมกับผู้อื่น และฝึกการสื่อสารกับผู้อื่น ตลอดจนมีความเข้าใจในธุรกิจหลักขององค์กร
- ปี 2 ฝึกปฏิบัติงานในสถานประกอบการ 3 เดือน ให้สามารถใช้ภาษาจีนในการสื่อสารเบื้องต้นได้ และฝึกปฏิบัติงานในโรงเรียนสัปดาห์ละ 1 วัน ในภาคการศึกษาปลาย
- ปี 3 ฝึกปฏิบัติงานในโรงเรียนสัปดาห์ละ 1 วัน สามารถเขียนแผนและจัดการเรียนรู้ ตลอดจนออกแบบเครื่องมือวัดผลการเรียนได้ และฝึกปฏิบัติงานในสถานประกอบการด้านสื่อการเรียนการสอน 3 เดือน
- ปี 4 ฝึกปฏิบัติงานในโรงเรียนสัปดาห์ละ 1 วัน และในสถานประกอบการ 3 เดือน สามารถบริหารจัดการสถานศึกษา ผลิตสื่อและทำวิจัยในชั้นเรียนได้
- ปี 5 ฝึกทักษะวิชาชีพครูโดยสอนภาษาจีนในโรงเรียน 6 เดือน ทำและนำเสนองานวิจัยในชั้นเรียน สร้างกิจกรรมพัฒนาผู้เรียน สนับสนุนงานบริการต่างๆ ของโรงเรียน และงานบริการชุมชน

สำหรับ คุณครู

ติดต่อเยี่ยมชม

สถาบันการจัดการปัญญาภิวัฒน์ (PIM)
ยินดีต้อนรับคณะครูอาจารย์เข้าเยี่ยมชม
จันทร์-ศุกร์ 8.00-17.00 น.
วันวันเสาร์-อาทิตย์ และวันหยุดนักขัตฤกษ์
ติดต่อนัดหมายที่ 0 2832 0200
หรือ 0 2832 0206



PIM Open House

กิจกรรมเปิดบ้านต้อนรับครูอาจารย์เข้า
สัมผัส PIM สถาบันอุดมศึกษาโดยบริษัท ซี
พี ออลล์ จำกัด (มหาชน) ในฐานะ Corpo-
rate University พร้อมฟังการบรรยาย
ถึงโมเดลการเรียนรู้แบบ Work-based
Education เจาะลึกในสาขาวิชาที่น่าสนใจใน
แวดวงธุรกิจ และโอกาสพิเศษในการเยี่ยมชม
งานบริษัทพันธมิตรอย่างใกล้ชิด

จัดขึ้นเป็นประจำทุกเดือน
สำรองที่นั่งและสอบถามรายละเอียด
ติดต่อ
0 2832 0202 ถึง 3

ERP (Education Relationship Program)

กิจกรรมสัมมนา 2 วัน 1 คืน สำหรับ
ผู้บริหารสถานศึกษา เพื่อสร้างและ
กระชับความสัมพันธ์ระหว่างสถาน
ศึกษาและเครือข่ายทางการศึกษาต่างๆ
เพิ่มโอกาสการเรียนรู้และช่องทางใน
การพัฒนาการเรียนการสอนในอนาคต

จัดขึ้นเป็นประจำทุกเดือน
สอบถามรายละเอียด ติดต่อ
0 2832 0913
หรือ 081 651 6414



PIM Train the Trainer

กิจกรรมฝึกอบรมเชิงปฏิบัติการจาก
มืออาชีพสู่การเป็นครูยุคใหม่ จัดอบรม
ในหัวข้อต่างๆ โดยวิทยากรผู้เชี่ยวชาญ
จากประสบการณ์จริง เพื่อเสริมทักษะ
ครูอาจารย์ สามารถนำไปต่อยอดในการ
จัดการเรียนการสอนได้

จัดขึ้นเป็นประจำทุกสองเดือน
สำรองที่นั่งและสอบถามรายละเอียด ติดต่อ
0 2832 0202 ถึง 3

ภาคเหนือ

088 267 5490 พี่ตึก
092 990 6334 พี่เดียร์

สายด่วนสำหรับนักเรียนทวิภาคี

085 885 6055 พี่วิว
083 033 7167 พี่มาร์ค
082 230 2900 พี่จู่
090 464 4737 พี่เปียร์

ภาคอีสาน

081 911 2422 พี่อัน
089 106 2655 พี่อ้อม
089 003 2464 พี่เอฟ
081 070 1164 พี่ริน

ภาคตะวันออก

081 809 9953 พี่ฮ็อค

ภาคกลาง

088 510 4348 พี่ตึก
090 994 9599 พี่บอล
092 985 5664 พี่มู
088 272 0486 พี่แม็ค

ภาคใต้

094 557 1698 พี่เปียร์

กรุงเทพฯ ปริมณฑล

084 082 5033 พี่ฮ็อค
086 337 5152 พี่ตี้
094 557 1698 พี่เปียร์
099 165 0939 พี่ต่าย

ติดต่อพี่ๆ ศูนย์
ให้คำปรึกษาการ
เลือกเรียนต่อและ
ประกอบอาชีพ

